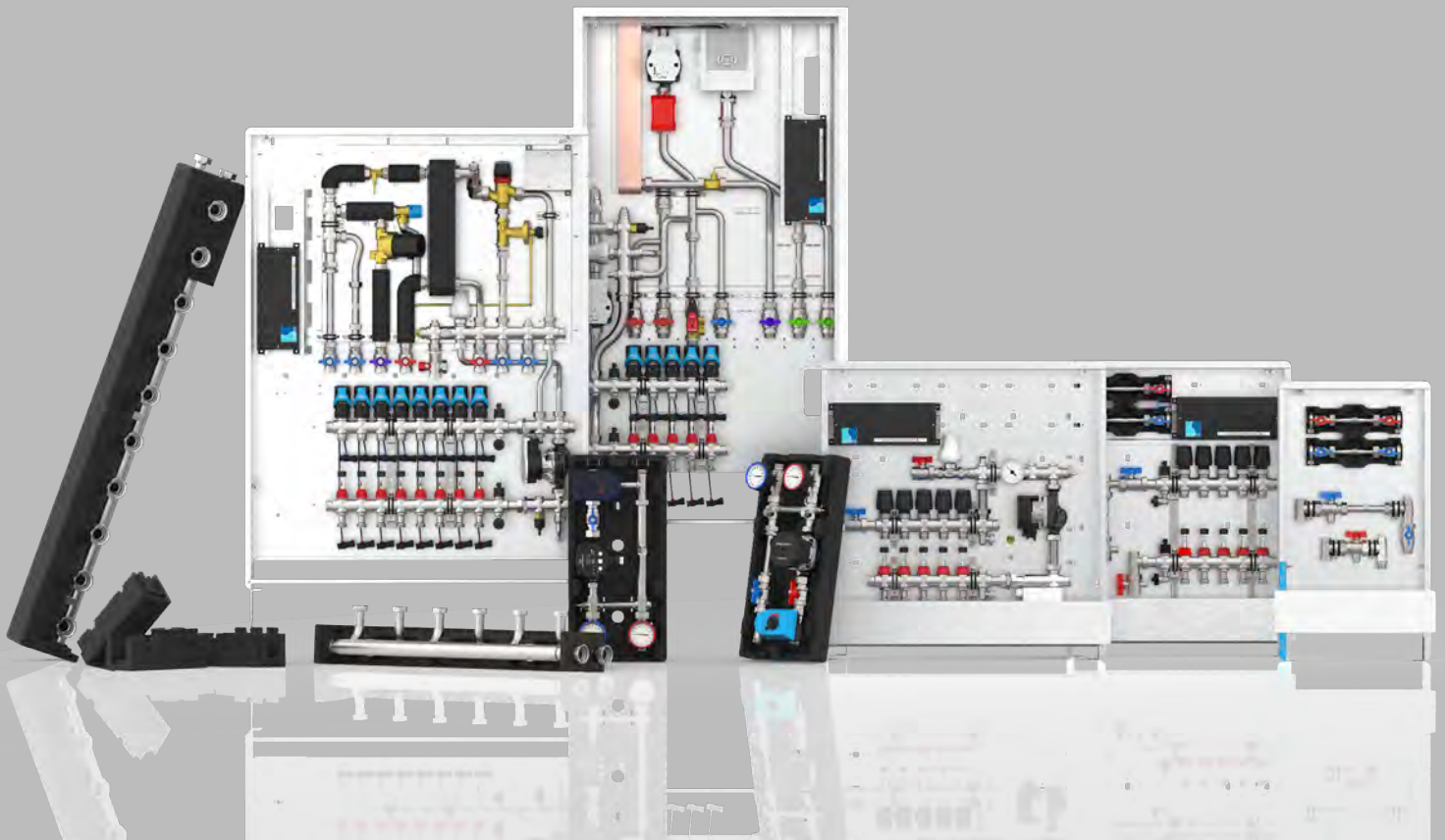


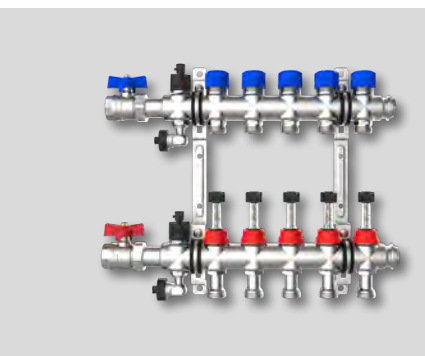
strawa Wärmetechnik GmbH

PRODUKTSORTIMENT VERTEILER + STATIONEN



REISSERtherm Heizkreisverteiler

Fußbodenheizungsanschlussverteiler bis 2,14 m³/h e-class 63



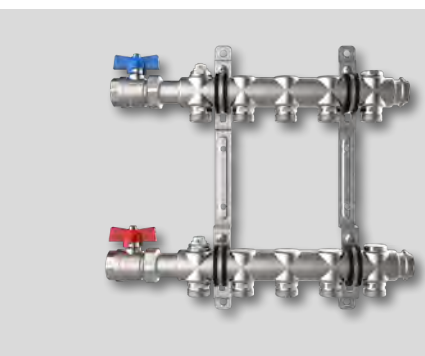
erfüllt DIN EN1264-4

Anschluss horizontal

mit ½" SFEE-Ventil (Spül-, Füll-, Entleer- und Entlüftungsventil), mit Kugelhähnen ¾" IG, im Vorlauf integrierte Regolux® Durchflussanzeiger 0-3 l/min mit Memoryfunktion, im Rücklauf integrierte Thermostatventileinsätze VA, Anschlussgewinde 30 x 1,5, Anschlussnippel auf ¾" AG mit Eurokonus
 max. Betriebsdruck: 4 bar
 max. Betriebstemperatur: 4 bar
 max. Volumenstrom: 2,14 m³/h

Heizkreise	Baulänge mm	Schranktyp	Artikel Nr.
2	245	0,2	TR471/102
3	295	0,3	TR471/103
4	345	0,4	TR471/104
5	395	0,5	TR471/105
6	445	1,0	TR471/106
7	495	1,0	TR471/107
8	545	1,5	TR471/108
9	595	1,5	TR471/109
10	645	1,5	TR471/110
11	695	2,0	TR471/111
12	745	2,0	TR471/112

REISSERtherm Heizkörperanschlussverteiler bis 2,14 m³/h e-class 52



Anschluss horizontal

mit Entlüftungsventil ½", mit Kugelhähnen ¾" IG, im Vor- und Rücklauf Anschlussnippel auf ¾" AG mit Eurokonus
 max Betriebsdruck: 6 bar
 max. Betriebstemperatur: 80 °C
 max. Volumenstrom: 2,14 m³/h

Heizkreise	Baulänge mm	Schranktyp	Artikel Nr.
2	195	0,2	TR470/102
3	245	0,2	TR470/103
4	295	0,3	TR470/104
5	345	0,4	TR470/105
6	395	0,5	TR470/106
7	445	1,0	TR470/107
8	495	1,0	TR470/108
9	545	1,5	TR470/109
10	595	1,5	TR470/110
11	645	1,5	TR470/111
12	695	2,0	TR470/112

REISSERtherm Verteilerschränke

UP-Schrank 80 mit Front in weiß RAL 9016, Einbautiefe 80 mm

Montagefreundlicher und variabler Unterputzschrank

Einbauzarge:

Aus feuerverzinktem Stahlblech, höhenverstellbare Schrankfüße (130 mm), abnehm- und verstellbarem Estrichprallblech, abnehmbare Rohrmlenschiene für die vereinfachte Montage von Verteileranschlussrohren

Frontblende:

Abnehm- und verstellbar, in Weiß RAL 9016, mit Stecklaschen und integrierter Stecktür mit Drehriegel, separat im Schutzkarton verpackt

Einbauhöhe: 710 - 840 mm

Einbautiefe: 80 - 120 mm



e-class	Schrankgröße nach Anzahl der Heizkreise									
AG 1" / 3/4"	2	3	4	5	6-7	8-10	11-13	14-15	16-18	19-24
Größe	0,2	0,3	0,4	0,5	1,0	1,5	2,0	2,5	3,0	4,0
Maße BxH	330 x 710	385 x 710	435 x 710	490 x 710	575 x 710	725 x 710	875 x 710	1025 x 710	1175 x 710	1475 x 710
Schrank mit Frontblende pulverbeschichtet, weiß RAL 9016										
Artikel Nr.	TR487/11	TR487/12	TR487/13	TR487/14	TR487/15	TR487/16	TR487/17	TR487/18	TR487/19	TR487/20

UP-Schrank 69 mit Front in weiß RAL 9016, Einbautiefe 110 mm

Montagefreundlicher und variabler Unterputzschrank

Einbauzarge:

Aus feuerverzinktem Stahlblech, höhenverstellbare Schrankfüße (130 mm), abnehm- und verstellbarem Estrichprallblech, abnehmbare Rohrmlenschiene für die vereinfachte Montage von Verteileranschlussrohren

Frontblende:

Abnehm- und verstellbar, in Weiß RAL 9016, mit Stecklaschen und integrierter Stecktür mit Drehriegel, separat im Schutzkarton verpackt

Einbauhöhe: 710 - 840 mm

Einbautiefe: 110 - 150 mm



e-class	Schrankgröße nach Anzahl der Heizkreise									
AG 1" / 3/4"	2	3	4	5	6-7	8-10	11-13	14-15	16-18	19-24
Größe	0,2	0,3	0,4	0,5	1,0	1,5	2,0	2,5	3,0	4,0
Maße BxH	330 x 710	385 x 710	435 x 710	490 x 710	575 x 710	725 x 710	875 x 710	1025 x 710	1175 x 710	1475 x 710
Schrank mit Frontblende pulverbeschichtet, weiß RAL 9016										
Artikel Nr.	TR486/11	TR486/12	TR486/13	TR486/14	TR486/15	TR486/16	TR486/17	TR486/18	TR486/19	TR486/20

AP-Schrank Amit Front in weiß RAL 9016, Bautiefe 125 mm

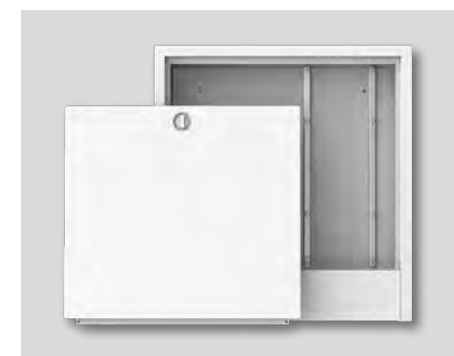
Montagefreundlicher und variabler Aufputzschrank, komplett in weiß RAL 9016,

höhenverstellbare Schrankfüße (130 mm),

abschraubbares Estrichprallblech, integrierte Stecktür mit Drehriegel

Bauhöhe: 620 - 750 mm

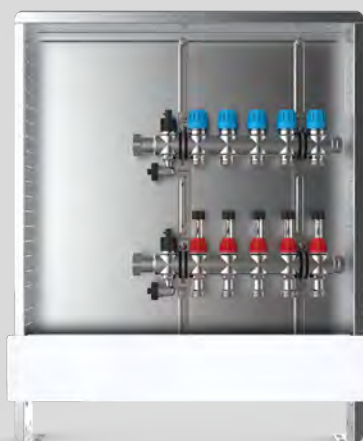
Bautiefe: 125 mm



e-class	Schrankgröße nach Anzahl der Heizkreise									
AG 1"V/3/4"V	-	2	3	4	5-6	7-9	10-12	13-14	15	
Größe	0,2	0,3	0,4	0,5	1,0	1,5	2,0	2,5	3,0	
Maße BxH	337 x 620	392 x 620	442 x 620	496 x 620	582 x 620	732 x 620	882 x 620	1032 x 620	1182 x 620	
Schrank mit Frontblende pulverbeschichtet, weiß RAL 9016										
Artikel Nr.	TR485/21	TR485/22	TR485/23	TR485/24	TR485/25	TR485/26	TR485/27	TR485/28	TR485/29	

REISSERtherm Fußbodenheizungs-Anschlussstationen in RAL 9016

HX-18 vorbereitet für EGO-System, ohne Vorverdrahtung



nur in
Verbindung mit
TR250/3
REISSERtherm
EGO Regelantrieb

Heizkreise	Baulänge mm	Schranktyp	Artikel Nr.
2	435	0,2	TR485/102
3	490	0,5	TR485/103
4	575	1,0	TR485/104
5	575	1,0	TR485/105
6	725	1,5	TR485/106
7	725	1,5	TR485/107
8	725	1,5	TR485/108
9	875	2,0	TR485/109
10	875	2,0	TR485/110
11	875	2,0	TR485/111
12	1025	2,5	TR485/112

Modulare Anschlussstation für Flächenheizung, gewährleistet den vollautomatischen hydraulischen Abgleich der Heizkreise in der Station über das EGO-System. Die Anschlussgarnitur, EGO-Regelantriebe und Klemmleiste sind kein Lieferumfang, siehe Zubehör.

Technische Daten:

- max. Volumenstrom: 2,14 m³/h
- max. Betriebstemperatur: 70 °C
- EGO-Regelantrieb mit Vorlauftemperaturbegrenzung 60 °C
- max. Betriebsdruck: 4 bar
- Kvs-Wert pro Heizkreis 1,11 m³/h

bestehend aus:

Anschlussverteiler e-class 18

- Vorlauf mit Durchflussanzeiger min/max
- Rücklauf mit Thermostatventileinsatz mit Aufnahme für EGO-Schnellverschluss
- Spül-, Füll-, Entleer- und Entlüftungsventil im Vor- und Rücklauf
- montiert im Schrank auf Doppelwandhaltern Abstand 200 mm

Primäranschlüsse:

- 1" Überwurfmutter flachdichtend, passend für Anschlussgarnituren mit oder ohne Wärmezählervorbereitung, siehe Zubehör Seite 7

Sekundäranschlüsse:

- 3/4" AG und Konus passend für Klemmverschraubungen

Unterputzverteilerschrank 80

- Frontblende und Estrichprallblech in Weiß RAL 9016
- Höhe 710 bis 840 mm (FüÙe 130 mm verstellbar)
- Tiefe 80-120 mm, Breite siehe Tabelle

HX-18-X mit EGO-System und Vorverdrahtung



Inklusive
vormontierter
EGO
Regelantriebe
und strawalogix

Heizkreise	Baulänge mm	Schranktyp	Artikel Nr.
2	435	0,2	TR477/102
3	490	0,5	TR477/103
4	575	1,0	TR477/104
5	575	1,0	TR477/105
6	725	1,5	TR477/106
7	725	1,5	TR477/107
8	725	1,5	TR477/108
9	875	2,0	TR477/109
10	875	2,0	TR477/110
11	875	2,0	TR477/111
12	1025	2,5	TR477/112

Modulare Anschlussstation für Flächenheizung, gewährleistet den vollautomatischen hydraulischen Abgleich der Heizkreise in der Station über das integrierte EGO-System. Mit montierten und vorverdrahteten EGO-Regelantrieben auf montierter Klemmleiste, Zuordnung der Regelantriebe zum Raumthermostat über Wählrad in der Klemmleiste. Die Anschlussgarnitur ist kein Lieferumfang, siehe Zubehör.

bestehend aus:

Anschlussverteiler e-class 18

- Vorlauf mit Durchflussanzeiger min/max
- Rücklauf mit Thermostatventileinsatz mit Aufnahme für EGO-Schnellverschluss
- Spül-, Füll-, Entleer- und Entlüftungsventil im Vor- und Rücklauf
- montiert im Schrank auf Doppelwandhaltern Abstand 165 mm

Primäranschlüsse und Sekundäranschlüsse siehe HX-18

Unterputzverteilerschrank 69

- Frontblende und Estrichprallblech in Weiß RAL 9016
- Höhe 710 bis 840 mm (FüÙe 130 mm verstellbar)
- Tiefe 110-150 mm, Breite siehe Tabelle

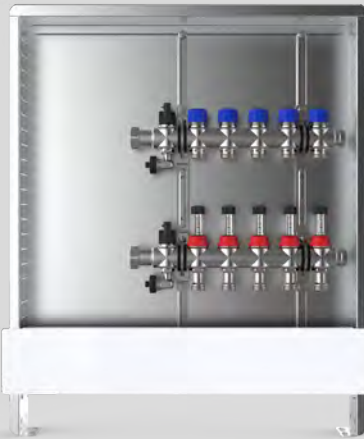
EGO-Regelantriebe 230 V

- Intelligente autonome elektrothermische Regelantriebe 230 V NC (stromlos geschlossen)
- Automatischer und bedarfsgerechter hydraulischer Abgleich der Heizkreise in Kombination mit handelsüblichen Raumthermostaten
- Temperaturfühler für Vor- und Rücklauf geeignet für Rohre aus Metall, Kunststoff oder deren Kombination 12 bis 20 mm
- Vorlauftemperaturbegrenzung 60°C in Stellung Automatik
- RE-OPEN-Funktion gewährleistet manuelles Öffnen und Schließen

Logix-RT-STA Klemmleiste 230 V

- Individuelle Zuordnung der Antriebe zum Raumthermostat über Wählrad
- Individuelle Weitergabe von Zeitbefehlen oder Nachtabsenkung von Uhrenthermostaten
- Integriertes Pumpenmodul 230 V
- bis 8 Heizkreise max. 6 Raumthermostate
- ab 9 bis 14 Heizkreise max 8 Raumthermostate

HX-63 ohne Vorverdrahtung



Heizkreise	Baulänge mm	Schranktyp	Artikel Nr.
2	435	0,2	TR479/102
3	490	0,5	TR479/103
4	575	1,0	TR479/104
5	575	1,0	TR479/105
6	725	1,5	TR479/106
7	725	1,5	TR479/107
8	725	1,5	TR479/108
9	875	2,0	TR479/109
10	875	2,0	TR479/110
11	875	2,0	TR479/111
12	1025	2,5	TR479/112

Modulare Anschlussstation für Flächenheizung und -kühlung, gewährleistet den hydraulischen Abgleich der Heizkreise in der Station über manuelle Einstellung am Durchflussanzeiger. Die Anschlussgarnitur, Stellantriebe und Klemmleiste sind kein Lieferumfang, siehe Zubehör.

Technische Daten:

- max. Volumenstrom: 2,14 m³/h
- max. Betriebstemperatur: 70 °C
- max. Betriebsdruck: 4 bar
- Kvs-Wert pro Heizkreis 1,11 m³/h

bestehend aus:

Anschlussverteiler e-class 63

- Vorlauf mit Regolux Durchflussanzeiger 0-3 l/min
- Rücklauf mit Thermostatventileinsatz mit Aufnahme M30x1,5
- Spül-, Füll-, Entleer und Entlüftungsventil im Vor- und Rücklauf
- montiert im Schrank auf Doppelwandhaltern Abstand 200 mm

Primäranschlüsse:

- 1" Überwurfmutter flachdichtend
- passend für Anschlussgarnituren mit oder ohne Wärmezähler-vorbereitung, siehe Zubehör Seite 7

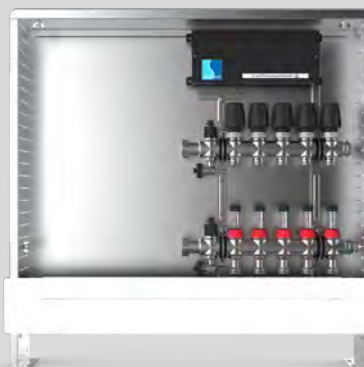
Sekundäranschlüsse:

- Heizkreisabgänge mit Anschlussgewinde 3/4"AG mit Eurokonus, passend für Klemmverschraubungen

Comfort-Unterputzverteilerschrank C80

- Frontblende und Estrichprallblech in Weiß RAL 9016
- Höhe 710 bis 840 mm (FüÙe 130 mm verstellbar)
- Tiefe 80-120 mm, Breite siehe Tabelle

HX-63-X mit Vorverdrahtung



Inklusive vormontierter Stellantriebe und strawalogiX im UP C69

Heizkreise	Baulänge mm	Schranktyp	Artikel Nr.
2	490	0,2	TR476/102
3	575	0,5	TR476/103
4	575	1,0	TR476/104
5	725	1,0	TR476/105
6	725	1,5	TR476/106
7	725	1,5	TR476/107
8	875	1,5	TR476/108
9	875	2,0	TR476/109
10	875	2,0	TR476/110
11	1025	2,0	TR476/111
12	1025	2,5	TR476/112

Modulare Anschlussstation für Flächenheizung, gewährleistet den hydraulischen Abgleich der Heizkreise in der Station über manuelle Einstellung am Durchflussanzeiger. Mit montierten und vorverdrahteten Stellantrieben 230 V auf montierter Klemmleiste, Zuordnung der Stellantriebe zum Raumthermostat über Wählrad in der Klemmleiste. Die Anschlussgarnitur ist kein Lieferumfang, siehe Zubehör.

bestehend aus:

Anschlussverteiler e-class 63

- Vorlauf mit Regolux Durchflussanzeiger 0-3 l/min
- Rücklauf mit Thermostatventileinsatz mit Aufnahme M30x1,5
- Spül-, Füll-, Entleer und Entlüftungsventil im Vor- und Rücklauf
- montiert im Schrank auf Doppelwandhaltern Abstand 165 mm

Primäranschlüsse und Sekundäranschlüsse siehe HX-63

Comfort-Unterputzverteilerschrank C69

- Frontblende und Estrichprallblech in Weiß RAL 9016
- Höhe 710 bis 840 mm (FüÙe 130 mm verstellbar)
- Tiefe 110-150 mm, Breite siehe Tabelle

Stellantriebe 230 V

- 230 V, NC (stromlos geschlossen)
- RE-OPEN-Funktion gewährleistet manuelles Öffnen und Schließen

LogiX-RT-STA Klemmleiste 230 V

- Individuelle Zuordnung der Antriebe zum Raumthermostat über Wählrad
- Individuelle Weitergabe von Zeitbefehlen oder Nachtabsenkung von Uhrenthermostaten
- Integriertes Pumpenmodul 230 V
- bis 8 Heizkreise max. 6 Raumthermostate
- ab 9 bis 14 Heizkreise max. 8 Raumthermostate

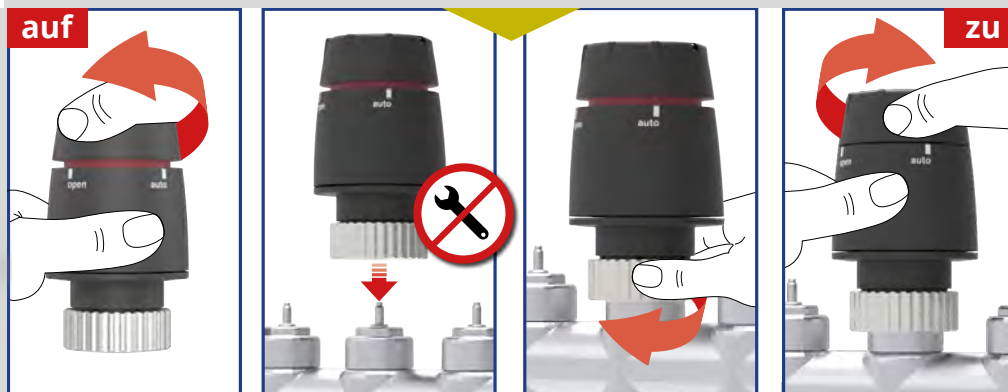
REISSERtherm Stellantrieb mit Re-Open-Funktion

Artikel.Nr	Spannung
TR250/1	230 V
TR250/2	24 V

Elektrothermischer Stellantrieb, stromlos geschlossen, stromlose manuelle Handstellung „auf“ und „zu“ bzw. Automatikbetrieb, mit optischer Ventilstellungsanzeige, Anschlussgewinde: M30 x 1,5, Nennhub 4,0 mm, Stellkraft 100 N; Schutzart IP 54, passend für e-class VA (für alle Einbaulagen geeignet)



Re-Open-Funktion Wiederherstellbare Handstellung „auf-zu“ für Wartungsarbeiten



REISSERtherm Regelantrieb EGO 230 V

Intelligentes EGO-System für den vollautomatischen hydraulischen Abgleich



Intelligenter autonomer elektrothermischer Regelantrieb 230 V NC, der in Kombination mit handelsüblichen Raumthermostaten den automatischen und bedarfsgerechten hydraulischen Abgleich der Heizkreise eines Heizkreisverteilers in Flächenheizungssystemen vornimmt. Temperaturfühler geeignet für Flächenheizungsrohre aus Kunststoff, Metall oder Kombination daraus mit Außendurchmesser von 12 bis 20 mm. Die Auslegung und Installation der Flächenheizung muss den anerkannten Regeln der Technik entsprechen.

Plug & Play
gewährleistet sekundenschnelle Initialisierung und Betriebsbereitschaft

Mehrfarbige LED
signalisiert verschiedene Betriebszustände

Einzige Re-Open-Funktion
gewährleistet manuelles Öffnen und Schließen

Neuartige
Echtzeit-
regelung

Selbst geringste Wassermengen (< 0,2 l/min.) werden perfekt eingestellt

Mit Aufnahmegewinde 30 x 1,5

zur Nachrüstung von allen handelsüblichen Bestandsanlagen

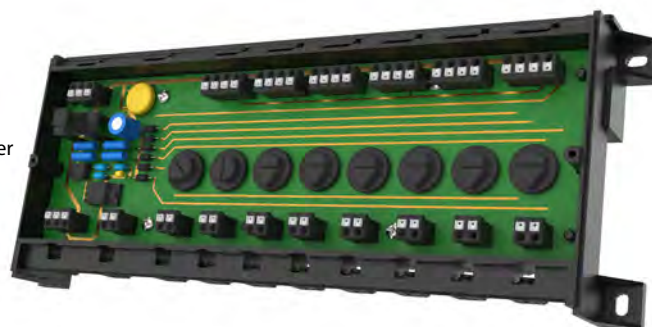
Mit EGO - Schnellverschluss

zur Montage auf Heizkreisverteiler e-class 18

Typ	Artikel Nr	Spannung
EGO	TR250/3	230 V
EGO M30	TR250/4	230 V

REISSERtherm LogiX RT-STA Klemmleiste

Ausführung strawa 230 V, für den Anschluss von Raumthermostaten und Stellantrieben, mit Pumpenmodul und Anschlussmöglichkeit für ein Pilot Uhrenthermostat, mit individueller Zuordnung der Stellantriebe zu den Raumthermostaten über die Wählradfunktion, ermöglicht die komplette Vorverdrahtung der REISSERtherm Stellantriebe mit der strawalogiX Klemmleiste in Wärmestationen.



Typ	Abmessungen	Raumthermostate	Stellantriebe	Artikel Nr.
RT6 STA8	287 x 106 x 83 mm	6	8	TR490/1
RT8 STA14	415 x 106 x 83 mm	8	14	TR490/2

REISSERtherm Zubehör

e-class AG

Anschluss horizontal
passend für
HX 63, HX-63-X, HX-18 und HX-18-X



Typ	AG1	AG34
Anschlussgew.	1" IG	¾" IG
Artikel Nr.	TR482/106	TR482/105

e-class AG LV

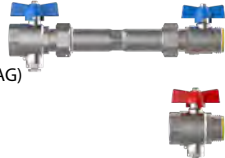
Anschluss vertikal
passend für
HX-63, HX-63-X, HX-18 und HX-18-X



Typ	AG ¾" LV	AG 1" LV
Anschlussgew.	¾" IG	1" IG
Artikel Nr.	TR482/107	TR482/108

e-class AG WMZ-2F

Anschlussgarnitur mit Wärmezählerverrohrung bestehend aus zwei ¾" (1") Kugelhähnen (Griff rot für VL bzw. blau für RL) mit Fühleranschluss für direkteintauchende Fühler (Ø 5 - 5,2 mm, M10x1 IG) im Vor- und Rücklauf (2F), zusätzlicher Kugelhahn (Griff blau) im Rücklauf, WMZ-Distanzrohr, Fühlereinbaustück austauschbar (Fühlereinbaustück Ø 6 mm M12 x 1 AG)



Nicht passend für HX-Stationen!

Primäranschluss: ¾" (1") IG

Typ	AG ¾" -WMZ-2F	AG 1" -WMZ-2F	AG 1" -WMZ-2F variabel
Baulänge	231 mm	263 mm	263 mm
WMZ Distanzrohr	¾" AG L=110mm	1" AG L=130mm	1" AG L=130 mm ¾" AG L=110 mm
Artikel Nr.	TR476/08	TR476/09	TR476/10

e-class AG V-WMZ-2F

2 x Direktföhlung
Anschluss vertikal
mit Direktföhlung im Vorlauf- und Rücklauf-
kugelhahn
M10 x 1 IG x Ø 5 mm



Passend für HX-63 und HX-18

Typ	AG1V-WMZ-2F	AG1V-WMZ variabel-2F	AG34V-WMZ-2F
Anschlussgew.	1" IG	1" IG	¾" IG
WMZ Distanzrohr	1"/130 mm	1"/130 mm ¾"/110 mm	¾"/110 mm
Artikel Nr.	TR475/306	TR475/406	TR475/205

e-class AG V-WMZ-2F lang

2 x Direktföhlung
Anschluss vertikal
mit Direktföhlung im Vorlauf- und Rücklauf-
kugelhahn
M10 x 1 IG x Ø 5 mm
passend für HX-63-X und HX-18-X



Typ	AG 3/4" LV-WMZ-2F-lang	AG 1" LV-WMZ-2F-lang	AG 1" LV-WMZ-2F-lang-variabel
Baulänge	205 mm	199 mm	199 mm
WMZ Distanzrohr	3/4" AG fld. L: 110 mm	1" AG fld. L: 130 mm	3/4" / 1" AG fld. L = 110 / 130 mm
Artikel Nr.	TR448/109	TR482/110	TR482/111

REISSERtherm Zubehör Wärmezählerverrohrung

Wärmemengenzählereinbaustück + Fühlereinbaustück für Direktföhlung

Allmess EAT + Fühlereinbaustück ½" Ø 6 mm

Für Allmess Integral MK
bis Qn 1,5

Direktföhlung	
Föhlereinbaustück	Ø 6 mm
Artikel Nr.	TR482/30



Ista EAS + Fühlereinbaustück Ø 5 mm

Für Ista Sensonic bis Qn 1,5

Direktföhlung	
Föhlereinbaustück	Ø 5 mm
Artikel Nr.	TR482/31



Fühlereinbaustück ½" für Direktföhlung

M12 x 1 AG Ø 6 mm

Für Allmess Integral MK
Multisensor

Direktföhlung	
Föhlereinbaustück	Ø 6 mm
Artikel Nr.	TR482/22



Fühlereinbaustück ½" für Direktföhlung

M10 x 1 IG Ø 5 mm

Z.B. für Ista Sensonic, Allmess v-Light, Sensus PolluCom E, Techem delta-tech 1, Minol M, Rossweiner, ABB, Entec, Molline

Direktföhlung	
Föhlereinbaustück	Ø 5 mm
Artikel Nr.	TR482/20





Leistungsstark und präsent! über 50 Standorte und 35 Design-Badausstellungen

Öffnungszeiten und Wegweiser unter www.reisser.de

Aalen 73431
Robert-Bosch-Str. 90, Tel: 07361/587-0

Backnang 71522
Isarstr. 3, Tel: 07191/9630-0

Balingen 72336
Hölzlestr. 19, Tel: 07433/179-0

Biberach 88400 ▲
Habershäuslestraße 14, Tel: 07351/5298351

Binzen 79589
Am Dreispitz 1, Tel: 07621/9698-0

**REISSER-Zentrale
Böblingen 71034**
Hanns-Klemm-Str. 21, Tel: 07031/6665-0

Bruchsal 76646
Kinzigstraße 8, Tel: 07251/39137-0

Calw 75365 ▲
Weiherrstraße 10, Tel: 07051/5888952

Darmstadt 64293
Bunsenstr. 4, Tel: 06151/8093-0

Deizisau 73779
Esslinger Str. 11, Tel: 07153/6160-0

Freiburg 79111
Jechtinger Str. 7, Tel: 0761/4546-0

**BERTSCHE
Herbertingen 88518** ▲
Obere Bergenstraße 5, Tel: 07586/9218505

**BERTSCHE
Ravensburg 88212**
Schützenstr. 59-61, Tel: 0751/8805-191

**BERTSCHE
Radolfzell 78315**
Eisenbahnstr. 4, Tel: 07732/8003-0

**BERTSCHE
Konstanz 78467**
Max-Stromeyer-Str. 146, Tel: 07531/892999-0

**GLATT
Freiburg 79111**
Jechtinger Str. 7, Tel: 0761/5030-0

Freiburg 79108 ▲
Robert-Bunsen-Str. 4, Tel: 0761/5030-323

Freiburg 79102 ▲
Günterstalstr. 25, Tel: 0761/7048030

Göppingen 73037
Holzheimer Str. 17, Tel: 07161/97829-0

Heilbronn 74076
Ettelstr. 41, Tel: 07131/1581-0

Kaiserslautern 67655
Barbarossastr. 31, Tel: 0631/36128-14

Karlsruhe 76185
Ziegelstr. 4, Tel: 0721/9158519-0

Karlsruhe 76185 ▲
Liststraße 22, Tel: 0721/957819-0

Kempten 87439
Rottachstr. 75, Tel: 0831/9892-0

Kirchheim a. N. 74366 ▲
Ernst-Ackermann-Str. 8, Tel: 07143/9665617

Lahr 77933 ▲
Im Dornschlag 6, Tel: 07821/9213894

Mannheim 68309
Turbinestr. 25, Tel: 0621/7299-0

**GLATT
Freiburg 79102** ▲
Günterstalstr. 25, Tel: 0761/7048030

**GLATT
Freiburg 79108** ▲
Robert-Bunsen-Str. 4, Tel: 0761/5030-323

**GLATT
Lahr 77933** ▲
Im Dornschlag 6, Tel: 07821/9213894

**GLATT
Müllheim / Baden 79379** ▲
Neuenburger Str. 27, Tel: 07631/704094-0

**GLATT
Offenburg 77656**
Heinrich-Hertz-Str. 13 a, Tel: 0781/203918-0

Müllheim / Baden 79379 ▲
Neuenburger Str. 27, Tel: 07631/704094-0

Nagold 72202 ▲
Untere Mühlstraße 15, Tel: 07452/9701324

Neu-Ulm 89231
Finninger Str. 69, Tel: 0731/7076-0

Offenburg 77656
Heinrich-Hertz-Str. 13 a, Tel: 0781/203918-0

Ostfildern-Kemnat 73760 ▲
Zeppelinstr. 34, Tel: 0711/34218704

Pfintal/Berghausen 76327
Gewerbestr. 28, Tel: 0721/9461-0

Pforzheim 75179
Rastatter Str. 7, Tel: 07231/3897-0

Pforzheim 75177 ▲
Am Hauptgüterbahnhof 9, Tel: 07231/44623-0

Ravensburg 88214
Im Karrer 1, Tel: 0751/604-0

Schongau 86956
Ingenrieder Str. 11, Tel: 08861/712-0

Schopfheim 79650 ▲
Belchenstraße 63, Tel: 07622/6977643

**GLATT
Rheinfelden 79618**
Großfeldstr. 11, Tel: 07623/7251-0

**GLATT
Schopfheim 79650** ▲
Belchenstraße 63, Tel: 07622/6977643

**GLATT
Lörrach 79539** ▲
Blücherstr. 26, Tel: 07621/14384

**HORNUNG
Kaiserslautern 67655**
Barbarossastr. 31, Tel: 0631/84001-0

**HORNUNG
Kindsbach 66862** ■
Industriestr. 27-29, Tel: 06371/808-0

Schwäbisch Hall 74523
Europaplatz 3, Tel: 0791/94616-50

Schwetzingen 68723 ▲
Scheffelstraße 28, Tel: 06202/289928-0

Sinsheim 74889 ▲
Kleines Feldlein 26, Tel: 07261/86298-90

Sinzheim 76547
Kleinbrüchle 8, Gewerbegebiet „Am Markbach“,
Tel: 07221/805-0

Stuttgart/Fellbach 70736
Salierstr. 51, Tel: 0711/5106-0

Stuttgart 70197 ▲
Reinsburgstr. 96/1, Tel: 0711/3651-182

Tübingen 72072
Azenbachstr. 14, Tel: 07071/85752-70

Tuttlingen 78532
Alemannenstr. 9, Tel: 07462/22-0

Villingen-Schwenningen 78052 ○
Auf Herdenen 1, Tel: 07721/9539-39

**REISSER Haustechnik
Wittenberg 06886**
Heuweg 18, Tel: 03491/637-0

**HORNUNG
Pirmasens 66953**
Landauer Str. 115, Tel: 06331/2607-0

**KFK
Frankfurt 60388**, Victor-Slotosch-Str. 22,
Tel: 06109/7332-0

**W+W
Ludwigshafen 67071**
Am Herrschaftsweiher 29, Tel: 06237/ 9786-0

Sie erreichen uns im Internet unter:
www.reisser.de
www.bertsche.de
www.glatt-bad.de
www.karl-hornung.de
www.kfk-kayser.de
www.willersinn-walter.de
www.reisser-haustechnik.eu

📍 [reisser.badausstattung](https://www.reisser.de)
📱 [reisser_style](https://www.reisser.de)

▲ Keine Ausstellung. Nur Fachverkauf für das Fachhandwerk.

○ Nur Ausstellung und FSH Fachmarkt für Privatkunden.

■ Keine Ausstellung. Nur Verwaltung und Fachverkauf für das Fachhandwerk.

Tochterunternehmen von REISSER

BERTSCHE GLATT HORNUNG KFK W&W REISSER
HAUSTECHNIK

Änderungen vorbehalten. Für Druckfehler übernehmen wir keine Haftung. Irrtümer müssen wir uns vorbehalten. Partner des Fachhandwerks.

www.reisser.de

Februar/2021 | ZZ20/609