

INSTALLATION
NEU IM SORTIMENT

REISSERTECH



EASYPE V
EASYPE VX

EASYPEPE EIN SYSTEM FÜR ALLE FÄLLE

DAS VERBUNDROHRSYSTEM FÜR HYGIENISCH
EINWANDFREIEN TRINKWASSERTRANSPORT



Was auch immer Sie für eine sichere, effiziente und hygienisch einwandfreie Trinkwasser- oder Heizungsinstallation benötigen, REISSER bietet Ihnen mit dem Easypipe Verbundrohrsystem ein überzeugendes Portfolio für den Baustellen-Alltag.

Easypipe V K sind Pressfittings aus dem Hochleistungskunststoff Polyphenylsulfon (PPSU).

Easypipe V M und Easypipe VX sind Pressfittings aus UBA-zugelassenen, trinkwassergeeigneten Messing.

Das Easypipe V System aus Kunststoff bzw. Messing sind Fitting-Komplettsortimente für REISSER Mehrschicht-Verbundrohre 16 – 75 mm.

Das Radial Presssystem Easypipe V deckt den Bereich von 16 mm bis 75 mm ab.

Easypipe VX, ein Axial-Press System mit ultimativem Durchfluss, deckt den Bereich von 16 mm bis 32 mm ab.

EIN ROHR - DREI FITTINGTYPEN



ÜBERSICHT DER PRODUKTEIGENSCHAFTEN

	Easypipe V M 16 - 40 mm	Easypipe V K 16 - 40 mm	Easypipe V M 50 - 75 mm	Easypipe V K 50 - 75 mm	Easypipe VX 16 - 32 mm
AKUSTISCHES LECKAGE-SIGNAL	✓	✓			
GARANTIE*	20 Jahre	20 Jahre	10 Jahre	10 Jahre	10 Jahre
KALIBRIEREN NICHT NOTWENDIG	✓	✓			✓
OPTIMALER DURCHFLUSS	✓	✓			✓
MAXIMALER DURCHFLUSS					✓
FÜNF PRESSKONTUREN	✓	✓			
SICHTFENSTER	✓	✓	✓	✓	
SYSTEMVIELFALT	✓	✓			
GERINGE EINSTECKKRÄFTE	✓	✓	✓	✓	
SICHERE HALTEFUNKTION	✓	✓	✓	✓	
SOLL-LECKAGE	✓	✓	✓	✓	✓
DOPPELT SICHER	✓	✓	✓	✓	
DIMENSIONEN	16 - 40mm	16 - 40mm	50 - 75 mm	50 - 75 mm	16 - 32mm
MATERIAL	Messing	PPSU	Messing	PPSU	Messing
KONTUREN	U, Up, TH, B, H	U, Up, TH, B, H	U	U	Axial-Press
TRINKWASSERINSTALLATION	✓	✓	✓	✓	✓
HEIZUNGSINSTALLATION	✓	✓	✓	✓	✓
DRUCKLUFTINSTALLATION**	✓	✓	✓	✓	

* GARANTIE MIT REGISTRIERUNG INNERHALB VON 3 MONATEN NACH INBETRIEBNAHME.

** BEDINGUNGEN ZUR DRUCKLUFTINSTALLATION:

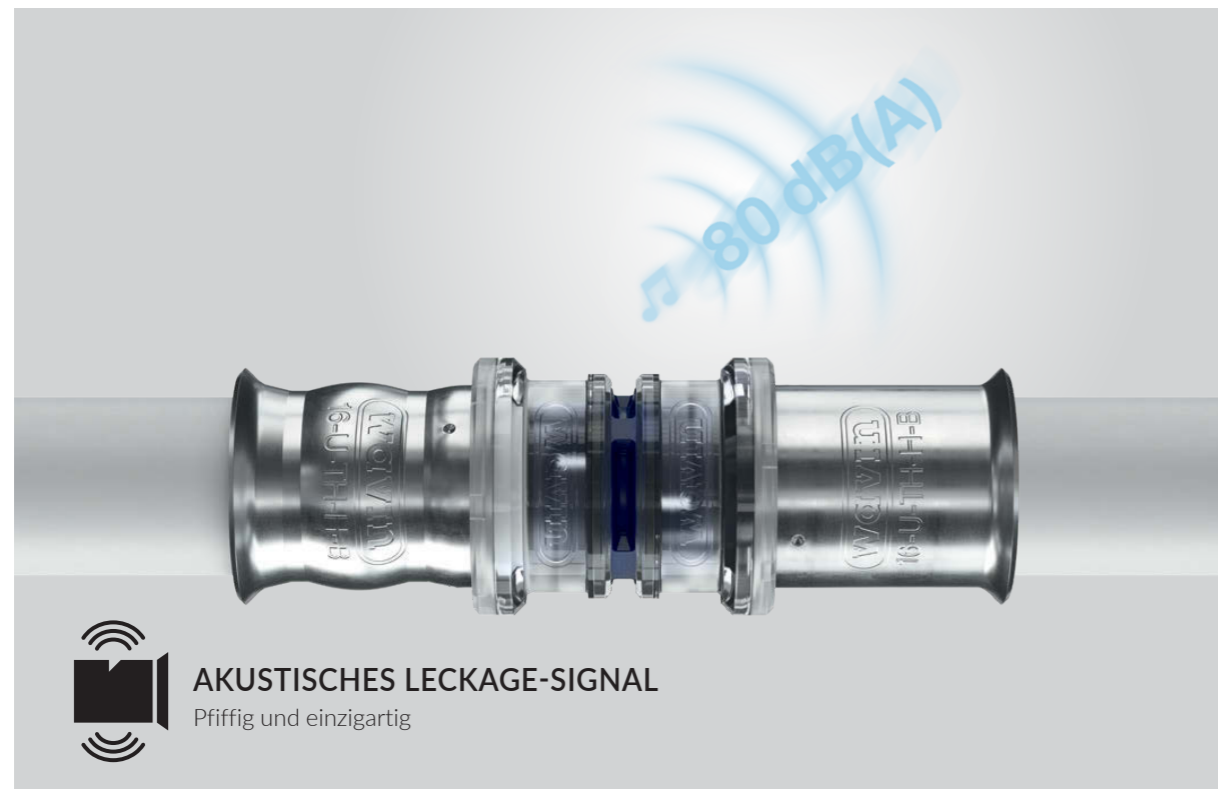
- Das System muss gemäß ISO 8573-1:2010 Klasse 1 ölfrei sein bzw. mit vorgeschaltetem Ölfilter
- Der maximale Betriebsdruck darf 10bar nicht überschreiten (Fittings ausschließlich in Kombination mit Easypipe Verbundrohr weiß)
- Die Betriebstemperatur muss zwischen 0 °C und 40 °C liegen

EASYPE V

SCHAFFT SICHERE VERBINDUNGEN

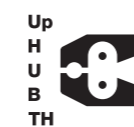
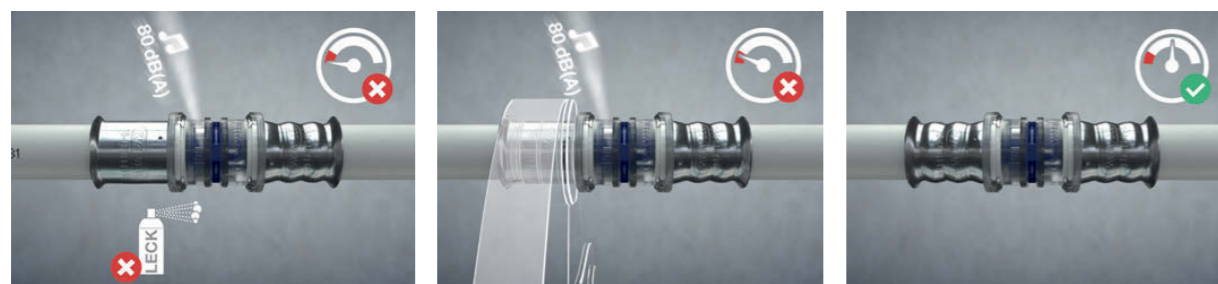
REISSER Easypipe V wurde von Grund auf neu entwickelt, indem das Design ideal an die Bedürfnisse des Installateurs angepasst wurde.

Der Easypipe V Fitting ist der erste seiner Art, mit dem innovativen akustischen Leakage-Signal.



Die REISSER Easypipe V verfügt über ein hoch innovatives akustisches Leakage-Warnsystem. Bei Durchführung der Dichtheitsprüfung mit Luft erzeugt der unverpresste Fitting einen lauten, sehr gut vernehmbaren Pfeifton (80 dBA) zur einfachen Lokalisierung des Lecks. Zur Prüfung ist lediglich ein einfacher Luftkompressor auf der Baustelle erforderlich, der mit 0,15 bar die Dichtheit der Installation nachweist. Die Vorteile dieser trockenen Dichtheitsprüfung liegen auf der Hand:

- Eine frühzeitige Versorgung der Baustelle mit Wasser ist nicht notwendig
- Das mögliche Legionellen-Risiko aufgrund stehenden Wassers bis zur Inbetriebnahme entfällt
- Die Dichtheitsprüfung ist schnell, sauber und kann bei jedem Wetter durchgeführt werden
- Der Wegfall von Leakage-Sprays spart Zeit und Geld



FÜNF KONTUREN KOMPATIBEL ZU PRESS- KONTUREN U, UP, H, TH, B

Zur Verarbeitung des REISSER Easypipe V Fittingsystems können alle gängigen Presskonturen wie die U-, Up-, H-, TH- und B-Kontur verwendet werden. Somit können weiterhin die vorhandenen Pressbacken zum Einsatz kommen. **WICHTIG:** Pressbacken und Fittings müssen exakt die gleiche Abmessung haben - je nach System kann es Abweichungen geben.



OPTIMALER DURCHFLUSS REISSER EASYPE V BIS ZU 50 % GRÖßERER QUERSCHNITT

Das durchflussoptimierte Design sorgt für:

- Geringere Zeta Werte
- Druckverlustoptimierte Planung
- Einsparungen bei Material und Energie



DOPPELT SICHER

Sicherheit steht an erster Stelle. Deutlich höhere interne Prüfstandards als die Norm fordert.



KALIBRIEREN NICHT NOTWENDIG

Beim neuen Design von REISSER Easypipe V 16 - 40 mm kann auf das Kalibrieren verzichtet werden. Ab 25 mm wird ein Kalibrieren empfohlen, um die Einsteckkräfte zu reduzieren.



SOLL-LECKAGE

Versehentlich unverpresste Fittings werden bei der wassergeführten Druckprobe sicher sichtbar.



GERINGE EINSTECKKRÄFTE

Der patentierte Sechskant der Stützhülse sorgt für deutlich geringere Einsteckkräfte.



360° SICHTFENSTER

Von jeder Sichtposition lässt sich die Einstecktiefe vor dem Verpressen sicher prüfen.



SICHERE HALTEFUNKTION

Eine Vorsteckinstallation ist ohne zu verpressen möglich, da das Rohr im Fitting bleibt und nicht heraus rutscht.

EASYPE V ROHRE



Easypipe V Mehrschicht-Verbundrohr
in Ringbunden

Abmessung (Da x s)	Artikel Nr.	VPE m/Bund	VPE m/Pal.
16 x 2,00	VO0100/16	100	1000
20 x 2,25	VO0100/20	100	700
25 x 2,50	VO0100/25	50	350
32 x 3,00	VO0100/32	50	200

Universell einsetzbar für Sanitär und Heizung



Easypipe V Mehrschicht-Verbundrohr
in geraden Längen

Abmessung (Da x s)	Artikel Nr.	VPE m/Bund
16 x 2,00	VO0103/16	125
20 x 2,25	VO0103/20	90
25 x 2,50	VO0103/25	50
32 x 3,00	VO0103/32	30
40 x 4,00	VO0103/40	20
50 x 4,50	VO0103/50	25
63 x 6,00	VO0103/63	15
75 x 7,50	VO0103/75	5

Universell einsetzbar für Sanitär und Heizung



Easypipe V Mehrschicht-Verbundrohr
in Ringbunden im schwarzen Schutzrohr

Abmessung	Artikel Nr.	VPE m/Bund	VPE m/Pal.
16 x 2,00	VO0101/16	75	525
20 x 2,25	VO0101/20	75	450



Easypipe V Schutzrohr* in Ringbunden

Abmessung (Di)	Artikel Nr.	VPE m/Bund
20 (16 x 2,00)	VO0105/16	50
23 (20 x 2,25)	VO0105/20	50
29 (25 x 2,50)	VO0105/25	25
36 (32 x 3,00)	VO0105/32	25

*Gewelltes Schutzrohr aus PE-HD



Easypipe V Mehrschicht-Verbundrohr
in Ringbunden vorisoliert - 9 mm

Abmessung	Artikel Nr.	VPE m/Bund	VPE m/Pal.
16 x 2,00	VO0109/16	50	300
20 x 2,25	VO0109/20	50	150
25 x 2,50	VO0109/25	25	75



Easypipe V Mehrschicht-Verbundrohr
in Ringbunden vorisoliert - 13 mm

Abmessung	Artikel Nr.	VPE m/Bund	VPE m/Pal.
16 x 2,00	VO0113/16	50	150
20 x 2,25	VO0113/20	50	150
25 x 2,50	VO0113/25	25	75



Easypipe V Mehrschicht-Verbundrohr
in Ringbunden vorisoliert - 26 mm

Abmessung	Artikel Nr.	VPE m/Bund	VPE m/Pal.
16 x 2,00	VO0118/16	25	75
20 x 2,25	VO0118/20	25	75
25 x 2,50	VO0118/25	25	50



Easypipe V Mehrschicht-Verbundrohr
in Ringbunden blau vorisoliert - 9 mm

Abmessung	Artikel Nr.	VPE m/Bund	VPE m/Pal.
16 x 2,00	VO0119/16	50	300
20 x 2,25	VO0119/20	50	150
25 x 2,50	VO0119/25	25	75



Easypipe V Mehrschicht-Verbundrohr
in Ringbunden blau vorisoliert - 13 mm

Abmessung	Artikel Nr.	VPE m/Bund	VPE m/Pal.
16 x 2,00	VO0123/16	50	150
20 x 2,25	VO0123/20	50	150
25 x 2,50	VO0123/25	25	75

EASYPE V KUPPLUNGEN



Easypipe V K Kupplung

Abmessung	Artikel Nr.	VPE Stk./Bt.	VPE Stk./Kart.
16	VO0200/16	10	60
20	VO0200/20	10	50
25	VO0200/25	10	40
32	VO0200/32	5	20
40	VO0200/40	2	8



Easypipe V K Kupplung

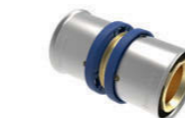
Abmessung	Artikel Nr.	VPE Stk./Bt.	VPE Stk./Kart.
50	VO0534/50	2	8

Abmessung	Artikel Nr.	VPE Stk./Kart.	VPE Stk./Gtb.
63	VO0534/63	2	2
75	VO0534/75	2	2



Easypipe V M Kupplung

Abmessung	Artikel Nr.	VPE Stk./Bt.	VPE Stk./Kart.
16	VO0300/16	10	80
20	VO0300/20	10	80
25	VO0300/25	5	40
32	VO0300/32	5	40
40	VO0300/40	5	15



Easypipe V M Kupplung

Abmessung	Artikel Nr.	VPE Stk./Kart.	VPE Stk./Kart.
50	VO0486/50	4	16
63	VO0486/63	1	4
75	VO0486/75	1	4



Easypipe V K Kupplung reduziert

Abmessung	Artikel Nr.	VPE Stk./Bt.	VPE Stk./Kart.
20 x 16	VO0201/2016	10	60
25 x 16	VO0201/2516	10	40
25 x 20	VO0201/2520	10	40
32 x 20	VO0201/3220	5	20
32 x 25	VO0201/3225	5	20
40 x 32	VO0201/4032	2	8



Easypipe V K Kupplung reduziert

Abmessung	Artikel Nr.	VPE Stk./Bt.	VPE Stk./Kart.
50 x 32	VO0535/501	2	10
50 x 40	VO0535/502	2	8



Easypipe V M Kupplung reduziert

Abmessung	Artikel Nr.	VPE Stk./Bt.	VPE Stk./Kart.
20x16	VO0301/2016	10	80
25x16	VO0301/2516	5	40
25x20	VO0301/2520	5	40
32x16	VO0301/3216	5	40
32x20	VO0301/3220	5	40
32x25	VO0301/3225	5	40
40x25	VO0301/4025	5	20
40x32	VO0301/4032	5	20



Easypipe V M Kupplung reduziert

Abmessung	Artikel Nr.	VPE Stk./Kart.	VPE Stk./Kart.
50x40	VO0487/502	4	16
63x50	VO0487/632	1	4
75x63	VO0487/752	1	4

EASYPE V WINKEL



Easypipe V K Winkel > 45°

Abmessung	Artikel Nr.	VPE Stk./Bt.	VPE Stk./Kart.
25	VO0245/25	10	30
32	VO0245/32	5	20
40	VO0245/40	2	8



Easypipe V K Winkel > 45°

Abmessung	Artikel Nr.	VPE Stk./Bt.	VPE Stk./Kart.
50	VO0531/50	2	8

Abmessung	Artikel Nr.	VPE Stk./Kart.	VPE Stk./Gtb.
63	VO0531/63	2	96
75	VO0531/75	2	96



Easypipe V M Winkel > 45°

Abmessung	Artikel Nr.	VPE Stk./Bt.	VPE Stk./Kart.
40	VO0345/40	5	15



Easypipe V M Winkel > 45°

Abmessung	Artikel Nr.	VPE Stk./Kart.	VPE Stk./Kart.
50	VO0480/50	2	8
63	VO0480/63	1	4



Easypipe V K Winkel > 90°

Abmessung	Artikel Nr.	VPE Stk./Bt.	VPE Stk./Kart.
16	VO0290/16	10	50
20	VO0290/20	10	50
25	VO0290/25	10	30
32	VO0290/32	5	15
40	VO0290/40	2	8



Easypipe V K Winkel > 90°

Abmessung	Artikel Nr.	VPE Stk./Bt.	VPE Stk./Kart.
50	VO0530/50	2	6

Abmessung	Artikel Nr.	VPE Stk./Kart.	VPE Stk./Gtb.
63	VO0530/63	2	96
75	VO0530/75	2	96



Easypipe V M Winkel > 90°

Abmessung	Artikel Nr.	VPE Stk./Bt.	VPE Stk./Kart.
16	VO0390/16	10	80
20	VO0390/20	10	80
25	VO0390/25	5	40
32	VO0390/32	5	20
40	VO0390/40	5	15



Easypipe V M Winkel > 90°

Abmessung	Artikel Nr.	VPE Stk./Kart.	VPE Stk./Kart.
50	VO0481/501	2	8

Abmessung	Artikel Nr.	VPE Stk./Kart.	VPE Stk./Gtb.
63	VO0481/63	2	160
75	VO0481/75	2	160

EASYPE V T-STÜCKE



Easypipe V K T-Stück

Abmessung	Artikel Nr.	VPE Stk./Bt.	VPE Stk./Kart.
16	VO0230/16	10	50
20	VO0230/20	10	30
25	VO0230/25	5	15
32	VO0230/32	3	9
40	VO0230/40	2	4



Easypipe V K T-Stück

Abmessung	Artikel Nr.	VPE Stk./Bt.	VPE Stk./Kart.
50	VO0532/50	2	6

Abmessung	Artikel Nr.	VPE Stk./Kart.	VPE Stk./Gtb.
63	VO0532/63	2	96
75	VO0532/75	2	96



Easypipe V M T-Stück

Abmessung	Artikel Nr.	VPE Stk./Bt.	VPE Stk./Kart.
16	VO0330/16	10	80
20	VO0330/20	10	40
25	VO0330/25	5	20
32	VO0330/32	5	20
40	VO0330/40	3	6



Easypipe V M T-Stück

Abmessung	Artikel Nr.	VPE Stk./Kart.	VPE Stk./Pal.
50	VO0483/50	4	240
63	VO0483/63	1	160



Easypipe V K T-Stück > reduziert

Abmessung	Artikel Nr.	VPE Stk./Bt.	VPE Stk./Kart.
16x20x16	VO0232/161	10	50
20x16x16	VO0232/201	10	40
20x16x20	VO0232/202	10	40
20x20x16	VO0232/203	10	40
20x25x20	VO0232/204	5	25
25x16x16	VO0232/251	5	30
25x16x20	VO0232/252	5	30
25x16x25	VO0232/253	5	25
25x20x16	VO0232/256	5	30
25x20x20	VO0232/254	5	25
25x20x25	VO0232/255	5	25
25x25x20	VO0232/257	5	25
25x32x25	VO0232/258	5	20
32x16x32	VO0232/322	5	15
32x20x25	VO0232/327	5	15
32x20x32	VO0232/324	5	15
32x25x25	VO0232/325	5	15
32x25x32	VO0232/326	5	10
40x20x40	VO0232/401	2	6
40x25x32	VO0232/402	3	6
40x25x40	VO0232/403	2	6
40x32x32	VO0232/404	2	6
40x32x40	VO0232/405	2	6



Easypipe V K T-Stück > reduziert

Abmessung	Artikel Nr.	VPE Stk./Bt.	VPE Stk./Kart.
50x25x40	VO0533/507	2	6
50x25x50	VO0533/501	2	6
50x32x32	VO0533/504	2	6
50x32x40	VO0533/505	2	6
50x32x50	VO0533/502	2	6
50x40x40	VO0533/506	2	6
50x40x50	VO0533/503	2	6

Abmessung	Artikel Nr.	VPE Stk./Kart.	VPE Stk./Gtb.
63x25x50	VO0533/631	2	96
63x32x63	VO0533/632	2	96
63x40x63	VO0533/633	2	96
75x32x75	VO0533/751	2	96
75x40x75	VO0533/752	2	96
75x50x75	VO0533/753	2	96

EASYPE V T-STÜCKE / ÜBERGÄNGE



Easypipe V M T-Stück > reduziert

Abmessung	Artikel Nr.	VPE Stk./Bt.	VPE Stk./Kart.
16x20x16	VO0332/161	10	80
20x16x16	VO0332/201	10	40
20x16x20	VO0332/202	10	40
20x20x16	VO0332/203	10	40
20x25x20	VO0332/204	10	40
25x16x16	VO0332/251	5	20
25x16x20	VO0332/252	5	20
25x16x25	VO0332/253	5	20
25x20x16	VO0332/256	5	20
25x20x20	VO0332/254	5	20
25x20x25	VO0332/255	5	20
25x25x20	VO0332/257	5	20
25x32x25	VO0332/258	5	20
32x16x32	VO0332/322	5	20
32x20x25	VO0332/327	5	20
32x20x32	VO0332/324	5	20
32x25x25	VO0332/325	5	20
32x25x32	VO0332/326	5	20
40x20x40	VO0332/401	5	10
40x25x32	VO0332/402	5	20
40x25x40	VO0332/403	5	10
40x32x32	VO0332/404	5	20
40x32x40	VO0332/405	5	10



Easypipe V M T-Stück > reduziert

Abmessung	Artikel Nr.	VPE Stk./Kart.	VPE Stk./Pal.
50x25x50	VO0484/503	1	4
50x40x50	VO0484/501	1	4
63x40x63	VO0484/631	2	160



Easypipe V K Übergang > AG

Abmessung	Artikel Nr.	VPE Stk./Bt.	VPE Stk./Kart.
16x1/2"	VO0211/161	10	60
16x3/4"	VO0211/163	10	60
20x1/2"	VO0211/201	10	60
20x3/4"	VO0211/203	10	50
25x3/4"	VO0211/253	10	40
25x1"	VO0211/254	10	30
32x1"	VO0211/324	5	20
32x1 1/4"	VO0211/325	5	15
40x1 1/4"	VO0211/405	2	8



Easypipe V K Übergang > AG

Abmessung	Artikel Nr.	VPE Stk./Bt.	VPE Stk./Kart.
50x1 1/2"	VO0211/501	2	10



Easypipe V M Übergang > AG

Abmessung	Artikel Nr.	VPE Stk./Bt.	VPE Stk./Kart.
16x3/8"	VO0311/160	10	80
16x1/2"	VO0311/161	10	80
16x3/4"	VO0311/163	10	80
20x1/2"	VO0311/201	10	80
20x3/4"	VO0311/203	10	80
20x1"	VO0311/204	10	80
25x3/4"	VO0311/253	5	40
25x1"	VO0311/254	5	40
32x1"	VO0311/324	5	40
32x1 1/4"	VO0311/325	5	40
40x1 1/4"	VO0311/405	5	20
40x1 1/2"	VO0311/406	5	15



Easypipe V M Übergang > AG

Abmessung	Artikel Nr.	VPE Stk./Kart.	VPE Stk./Kart.
50x1 1/2"	VO0488/501	4	16
63x2"	VO0488/631	2	8
75x2 1/2"	VO0488/751	1	4

EASYPE V ÜBERGÄNGE



Easypipe V K Übergang > IG

Abmessung	Artikel Nr.	VPE Stk./Bt.	VPE Stk./Kart.
16x1/2"	VO0210/161	10	50
16x3/4"	VO0210/163	5	25
20x1/2"	VO0210/201	10	40
20x3/4"	VO0210/203	10	40
20x1"	VO0210/204	5	20
25x3/4"	VO0210/253	10	30
25x1"	VO0210/251	5	20
25x1 1/4"	VO0210/255	2	8
32x1"	VO0210/321	5	15
40x1 1/4"	VO0210/405	2	8



Easypipe V M Übergang > IG

Abmessung	Artikel Nr.	VPE Stk./Bt.	VPE Stk./Kart.
16x1/2"	VO0310/161	10	80
16x3/4"	VO0310/163	10	80
20x1/2"	VO0310/201	10	80
20x3/4"	VO0310/203	10	80
20x1"	VO0310/204	10	80
25x3/4"	VO0310/253	5	40
25x1"	VO0310/254	5	40
32x1"	VO0310/324	5	40
32x1 1/4"	VO0310/325	5	40
40x1"	VO0310/404	5	20
40x1 1/2"	VO0310/406	5	20



Easypipe V M Übergang > IG

Abmessung	Artikel Nr.	VPE Stk./Kart.	VPE Stk./Kart.
50x1 1/2"	VO0489/501	3	12
63x2"	VO0489/631	2	8



Easypipe V M Übergang > IG > Verschraubung

Abmessung	Artikel Nr.	VPE Stk./Bt.	VPE Stk./Kart.
16x1/2"	VO0400/161	10	80
16x3/4"	VO0400/163	10	80
20x1/2"	VO0400/201	10	80
20x3/4"	VO0400/203	10	80
20x1 1/2"	VO0400/204	10	80
25x3/4"	VO0400/253	5	40
25x1"	VO0400/254	5	40
25x1 1/2"	VO0400/255	5	40
32x1"	VO0400/324	5	40
32x1 1/4"	VO0400/325	5	40
32x1 1/2"	VO0400/326	5	40
40x1 1/2"	VO0400/406	5	20



Easypipe V K Übergang > IG*

Abmessung	Artikel Nr.	VPE Stk./Bt.	VPE Stk./Kart.
50x1 1/2"	VO0380/501	3	18
50x1 3/4"	VO0380/635	3	18
50x2"	VO0380/645	3	18
50x2 3/8"	VO0380/665	3	18
63x2"	VO0380/631	2	6
63x2 3/8"	VO0380/636	2	6

* G-Gewinde nach DIN EN ISO 228, flachdichtend, lösbare Verschraubung zum Aufputzanschluss an Armaturen mit flachdichtenden Gewindeanschlüssen



Easypipe V M Übergang > auf Kupfer

Abmessung	Artikel Nr.	VPE Stk./Bt.	VPE Stk./Kart.
16x15	VO0360/1615	5	50
20x15	VO0360/2015	5	40
20x18	VO0360/2018	5	40
20x22	VO0360/2022	5	40
25x22	VO0360/2522	5	40
25x28	VO0360/2528	5	40
32x28	VO0360/3228	5	40

EASYPE V ÜBERGÄNGE



Easypipe V M Press Übergang › Metall*

Abmessung	Artikel Nr.	VPE	
		Stk./Bt.	Stk./Kart.
16 x 12	VO0365/1612	10	60
16 x 15	VO0365/1615	10	50
20 x 15	VO0365/2015	10	50
20 x 18	VO0365/2018	10	50
20 x 22	VO0365/2022	10	50
25 x 28	VO0365/2528	10	40
32 x 28	VO0365/3228	5	20

*Presskontur Easypipe: U, Up, TH, B, H
Presskontur Metall: SA, M, V



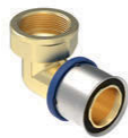
Easypipe V K Übergangswinkel › IG › 90°

Abmessung	Artikel Nr.	VPE	
		Stk./Bt.	Stk./Kart.
16 x 1/2"	VO0291/161	10	50
20 x 1/2"	VO0291/201	10	30
20 x 3/4"	VO0291/203	10	30
25 x 3/4"	VO0291/253	10	20
32 x 1"	VO0291/324	5	15



Easypipe V M Übergangswinkel › IG › 90°

Abmessung	Artikel Nr.	VPE	
		Stk./Bt.	Stk./Kart.
16 x 1/2"	VO0391/161	10	80
20 x 1/2"	VO0391/201	10	50
20 x 3/4"	VO0391/203	10	40
25 x 3/4"	VO0391/253	5	30
25 x 1"	VO0391/254	5	30
32 x 1"	VO0391/324	5	15
40 x 1 1/4"	VO0391/405	5	10
40 x 1 1/2"	VO0391/406	5	10



Easypipe V M Übergangswinkel › IG › 90°

Abmessung	Artikel Nr.	VPE	
		Stk./Kart.	Stk./Kart.
50 x 1 1/2"	VO0482/501	2	8
63 x 2"	VO0482/631	1	4



Easypipe V M Übergangswinkel › IG › 90°

› Verschraubung

Abmessung	Artikel Nr.	VPE	
		Stk./Bt.	Stk./Kart.
16 x 3/8"	VO0395/160	10	80
16 x 1/2"	VO0395/161	10	80
20 x 1/2"	VO0395/201	10	40
20 x 3/4"	VO0395/203	10	40
25 x 3/4"	VO0395/253	10	40
25 x 1"	VO0395/254	10	40



Easypipe V M U-Übergang › 90°

Abmessung	Artikel Nr.	VPE	
		Stk./Bt.	Stk./Kart.
16 x 1/2"	VO0390/161	10	30
16 x 3/4"	VO0390/163	10	30
20 x 1/2"	VO0390/201	10	30
20 x 3/4"	VO0390/203	10	30

EASYPE V ÜBERGÄNGE



Easypipe V M T-Stück › AG

Abmessung	Artikel Nr.	VPE	
		Stk./Bt.	Stk./Kart.
16 x 1/2" x 16	VO0331/161	10	40
20 x 1/2" x 20	VO0331/201	10	40



Easypipe V K T-Stück › IG

Abmessung	Artikel Nr.	VPE	
		Stk./Bt.	Stk./Kart.
16 x 1/2" x 16	VO0230/161	10	30
20 x 1/2" x 20	VO0230/201	5	20
20 x 3/4" x 20	VO0230/203	5	20
25 x 1/2" x 25	VO0230/251	5	20
25 x 3/4" x 25	VO0230/253	5	15



Easypipe V M T-Stück › IG

Abmessung	Artikel Nr.	VPE	
		Stk./Bt.	Stk./Kart.
16 x 1/2" x 16	VO0330/161	10	40
20 x 1/2" x 20	VO0330/201	10	40
20 x 3/4" x 20	VO0330/203	10	40
25 x 1/2" x 25	VO0330/251	5	20
25 x 3/4" x 25	VO0330/253	5	20
32 x 1/2" x 32	VO0330/321	5	20
32 x 1" x 32	VO0330/324	5	20
40 x 3/4" x 40	VO0330/403	5	10
40 x 1" x 40	VO0330/404	5	10



Easypipe V M T-Stück › IG

Abmessung	Artikel Nr.	VPE	
		Stk./Kart.	Stk./Kart.
50 x 1" x 50	VO0485/501	2	8
63 x 2" x 63	VO0485/631	1	4



Easypipe V K Übergangswinkel › AG › 90°

Abmessung	Artikel Nr.	VPE	
		Stk./Bt.	Stk./Kart.
16 x 1/2"	VO0292/161	10	60
20 x 1/2"	VO0292/201	10	50
20 x 3/4"	VO0292/203	10	30
25 x 3/4"	VO0292/253	10	30
25 x 1"	VO0292/254	5	20
32 x 1"	VO0292/324	5	15



Easypipe V M Übergangswinkel › AG › 90°

Abmessung	Artikel Nr.	VPE	
		Stk./Bt.	Stk./Kart.
16 x 3/8"	VO0392/160	10	80
16 x 1/2"	VO0392/161	10	80
20 x 1/2"	VO0392/201	10	80
20 x 3/4"	VO0392/203	10	80
25 x 3/4"	VO0392/253	5	40
25 x 1"	VO0392/254	5	30
32 x 1"	VO0392/324	5	20
40 x 1 1/4"	VO0392/405	5	10



Easypipe V M Übergangswinkel › AG › 90°

Abmessung	Artikel Nr.	VPE	
		Stk./Kart.	Stk./Kart.
50 x 1 1/2"	VO0490/501	2	8
63 x 2"	VO0490/632	1	4

EASYPE V

WANDDURCHFÜHRUNGEN / WANDSCHEIBEN / HALTEPLATTEN



Easypipe V M Wanddurchführung

Abmessung	Artikel	VPE	
		Nr. Stk./Bt.	Stk./Kart.
16 x 1/2" 29 mm	VO0353/161	2	10
16 x 1/2" 39 mm	VO0354/161	2	10
16 x 1/2" 48 mm	VO0355/161	2	10
16 x 1/2" 59 mm	VO0356/161	2	10



Easypipe V M Doppelausschlusswanddurchführung

Abmessung	Artikel	VPE	
		Nr. Stk./Bt.	Stk./Kart.
16 x 1/2" 48 mm	VO0357/161	2	10



Easypipe V K Wandscheibe IG

Abmessung	Artikel	VPE	
		Nr. Stk./Bt.	Stk./Kart.
16 x 1/2"	VO0250/161	10	20
20 x 1/2"	VO0250/201	10	20
20 x 3/4"	VO0250/203	10	20



Easypipe V M Wandscheibe IG

Abmessung	Artikel	VPE	
		Nr. Stk./Bt.	Stk./Kart.
16 x 1/2"	VO0350/161	10	30
20 x 1/2"	VO0350/201	10	30
20 x 3/4"	VO0350/203	10	30
25 x 3/4"	VO0350/253	5	20



Easypipe V M Wandscheibe IG » lange Ausführung (52 mm)

Abmessung	Artikel	VPE	
		Nr. Stk./Bt.	Stk./Kart.
16 x 1/2"	VO0351/161	10	30
20 x 1/2"	VO0351/201	10	30



Easypipe V K Doppelwandscheibe IG 90°

Abmessung	Artikel	VPE	
		Nr. Stk./Bt.	Stk./Kart.
16x1/2" x 16	VO0252/161	10	20
20x1/2" x 20	VO0252/201	10	20



Easypipe V M Doppelwandscheibe IG

Abmessung	Artikel	VPE	
		Nr. Stk./Bt.	Stk./Kart.
16 x 1/2"	VO0352/161	10	30
20 x 1/2"	VO0352/201	10	30
25 x 1/2"	VO0352/251	5	20



Easypipe V M T-Wandscheibe IG

Abmessung	Artikel	VPE	
		Nr. Stk./Bt.	Stk./Kart.
20x1/2" x 20	VO0353/201	10	30



Easypipe V M Halteplatte

Abmessung	Artikel	VPE	
		Nr. Stk./Bt.	Stk./Kart.
153/16 x 1/2"	VO0440/161	2	24
153/20 x 1/2"	VO0440/201	2	20



Schallentkopplung* für Wandscheibe

Bezeichnung	Artikel	VPE	
		Nr. Stk./Kart.	Stk./Pal.
180°			
16 x 1/2" & 20 x 1/2"	VO0470/161	10	960



Easypipe M Doppelwandscheibe IG

180°			
16 x 1/2" & 20 x 1/2"	VO0470/161	10	960



Easypipe K Doppelwandscheibe IG

70°			
16 x 1/2" & 20 x 1/2"	VO0471/161	10	960



Easypipe M Wandscheibe IG

16 x 1/2" & 20 x 1/2"	VO0472/161	10	960
--------------------------	------------	----	-----



Easypipe K Wandscheibe IG

16 x 1/2" & 20 x 1/2"	VO0473/161	10	960
--------------------------	------------	----	-----

* Aus EPDM

EASYPE V

HALTEPLATTEN



Easypipe V K Halteplatten für Waschtisch

Typ	Artikel	VPE	
		Nr. Stk./Bt.	Stk./Gtb.
76,5	VO0460/1	1	200
150	VO0460/2	1	200

Verzinkt, 2,5 mm, inkl. 2 vormontierter K5 Wandscheiben 16xRp1/2" IG und Schallentkopplung. In 22,5° Schritten verstell- und fixierbar. Inkl. Abflussbefestigung mit Rohrschelle 40-43 mm.

Für Nass- und Trockenbau. Bei Trockenbausystemen sind zusätzliche Befestigungen bzw. die Vorgaben des Systemherstellers zu berücksichtigen.



Easypipe V M Halteplatten für Waschtisch

Typ	Artikel	VPE	
		Nr. Stk./Bt.	Stk./Gtb.
76,5	VO0450/1	1	480
150	VO0450/2	1	480

Verzinkt, 2,5 mm, inkl. 2 vormontierter M5 Wandscheiben 16xRp1/2" IG und Schallentkopplung. In 22,5° Schritten verstell- und fixierbar. Inkl. Abflussbefestigung mit Rohrschelle 40-43 mm.

Für Nass- und Trockenbau. Bei Trockenbausystemen sind zusätzliche Befestigungen bzw. die Vorgaben des Systemherstellers zu berücksichtigen.



Easypipe V K Halteplatten für Badewannen oder Duschwannen

Typ	Artikel	VPE	
		Nr. Stk./Bt.	Stk./Gtb.
150/76,5	VO0465/1	1	200

Verzinkt, 2,5 mm, inkl. 2 vormontierter K5 Wandscheiben 16xRp1/2" IG und Schallentkopplung. In 22,5° Schritten verstell- und fixierbar.

Für Nass- und Trockenbau. Bei Trockenbausystemen sind zusätzliche Befestigungen bzw. die Vorgaben des Systemherstellers zu berücksichtigen.



Easypipe V M Halteplatten für Badewannen oder Duschwannen

Typ	Artikel	VPE	
		Nr. Stk./Bt.	Stk./Gtb.
150/76,5	VO0455/1	1	480

Verzinkt, 2,5 mm, inkl. 2 vormontierter M5 Wandscheiben 16xRp1/2" IG und Schallentkopplung. In 22,5° Schritten verstell- und fixierbar. Inkl. Abflussbefestigung mit Rohrschelle 40-43 mm.

Für Nass- und Trockenbau. Bei Trockenbausystemen sind zusätzliche Befestigungen bzw. die Vorgaben des Systemherstellers zu berücksichtigen.



Easypipe V M Halteplatten

» mit Doppelwandscheiben für Badewannen oder Duschwannen

Typ	Artikel	VPE	
		Nr. Stk./Bt.	Stk./Gtb.
150/76,5	VO0455/2	1	480

Für Nass- und Trockenbau. Bei Trockenbausystemen sind zusätzliche Befestigungen bzw. die Vorgaben des Systemherstellers zu berücksichtigen.



Halteplatten einfach

Typ	Artikel	VPE	
		Nr. Stk./Bt.	Stk./Kart.
BT50	VO0456/3		10
BT33	VO0456/4		10

Verzinkt, 2,5 mm, incl. Schraubenset für Wandscheibenmontage.



Halteplatten multi

Typ	Artikel	VPE	
		Nr. Stk./Bt.	Stk./Kart.
80/100/ 120/150/ 160	VO0457/4		10

Verzinkt, 2,5 mm, incl. Schraubenset für Wandscheibenmontage.



Halteplatten gerade

Typ	Artikel	VPE	
		Nr. Stk./Bt.	Stk./Kart.
150	VO0458/2		10
80	VO0458/1		10

Verzinkt, 2,5 mm, incl. Schraubenset für Wandscheibenmontage.

EASYPE V SONSTIGES



Easypipe V K Spülkastenanschlusswinkel

Abmessung	Artikel Nr.	VPE	
		Stk./Bt.	Stk./Kart.
16x1/2"	VO0270/161	10	20



Easypipe V M Spülkastenanschluss

Abmessung	Artikel Nr.	VPE	
		Stk./Bt.	Stk./Kart.
16x1/2"	VO0371/161	5	25



Easypipe V M Spülkastenanschlusswinkel › 90°

Abmessung	Artikel Nr.	VPE	
		Stk./Bt.	Stk./Kart.
16x1/2"	VO0372/161	5	25



Easypipe V M Spülkastenanschluss T-Stück

Abmessung	Artikel Nr.	VPE	
		Stk./Bt.	Stk./Kart.
16x1/2"	VO0373/161	5	25



Easypipe V M Reparaturkupplung

Abmessung	Artikel Nr.	VPE	
		Stk./Bt.	Stk./Kart.
16	VO0430/16	5	40
20	VO0430/20	5	40



Easypipe V K Endstopfen

Abmessung	Artikel Nr.	VPE	
		Stk./Bt.	Stk./Kart.
16	VO0260/16	10	60
20	VO0260/20	10	60
25	VO0260/25	10	50



Easypipe V Abdrückstopfen

Abmessung	Artikel Nr.	VPE	
		Stk./Bt.	Stk./Kart.
16	VO0543/16		500
20	VO0543/20		500
25	VO0543/25		500

EASYPE V HEIZKÖRPERANBINDUNG



Easypipe V M Winkel-Anschlussleitung* › L=0,3m

Abmessung	Artikel Nr.	VPE	
		Stk./Kart.	Stk./Pal.
16/300	VO0370/16	10	1800

* Winkel mit integriertem, vernickeltem Kupferrohr 15 x 1,0 mm zum Anbinden von Heizkörpern.



Easypipe V M T-Anschlussleitung › L=0,3m

Abmessung	Artikel Nr.	VPE	
		Stk./Kart.	Stk./Pal.
16/300	VO0374/16	10	600
20/300	VO0374/20	10	600

* T-Stück mit integriertem, vernickeltem und gekröpftem Kupferrohr 15 x 1,0 mm zum Anbinden von Heizkörpern.



Easypipe V M Heizkörpermontagearmatur › Wand

Abmessung	Artikel Nr.	VPE	
		Stk./Kart.	Stk./Pal.
16x15/230	VO0420/16	1	100



Easypipe V M Heizkörpermontagearmatur › Boden

Abmessung	Artikel Nr.	VPE	
		Stk./Kart.	Stk./Pal.
16x15/330	VO0421/16	1	100



Easypipe V M Kreuzungsfitting

Abmessung	Artikel Nr.	VPE	
		Stk./Kart.	Stk./Pal.
16 x 16 x 16	VO0410/16		1
16 x 20 x 16	VO0410/201		1
20 x 16 x 16	VO0410/203		1
20 x 16 x 20	VO0410/202		1
20 x 20 x 16	VO0410/161		1
20 x 20 x 20	VO0410/20		1



Heizkörperanschlussblock

Typ	Artikel Nr.	VPE	
		Stk./Bt.	Stk./Pal.
Vario	VO0544/1		24

Heizkörperanschlussbogen aus Easypipe V Rohr 16 x 2,00 mm; Rohrabstand horizontal 50 mm, für variable Anschluss-höhen; passend für alle gängigen Ventilheizkörper; Dämmbox aus Neopor (WLG035), gemäß EnEV 100 %.



Easypipe V K Anschluss-Verschraubungen › IG „EURO-KONUS“*

Abmessung	Artikel Nr.	VPE	
		Stk./Bt.	Stk./Kart.
16 x 3/4"	VO0542/16	10	150
20 x 3/4"	VO0542/20	10	-

* Für Easypipe V Heizungsarmaturen mit 3/4" AG (EURO-Konus)

EASYPE V WERKZEUG



Akku-Presszangen ACO203		VPE
Artikel		Stk./Kart.
Nr.		
VO0510/2		1

Zur einwandfreien Herstellung von Easypipe V K1/M1 Pressverbindungen. Verpackt in einem Kunststoffkoffer, inklusive Akku und Ladegerät, ohne Pressbacken.



Elektro-hydraulische Presszange ECO203		VPE
Artikel		Stk./Kart.
Nr.		
VO0511/1		1

Zur einwandfreien Herstellung von Easypipe V K1/M1 Pressverbindungen. Verpackt in einem Kunststoffkoffer, ohne Pressbacken.



Akku-Presszange „Mini“ ACO103		VPE
Artikel		Stk./Kart.
Nr.		
VO0510/1		4

Zur einwandfreien Herstellung von Easypipe V K1/M1 Pressverbindungen. Verpackt in einem Kunststoffkoffer, inklusive Akku und Ladegerät, ohne Pressbacken. Geeignet für die Dimensionen 16 – 40 mm.



Ersatz-Akku › für Akku-Presszange ACO202 / ACO203		
Typ	Artikel	VPE
	Nr.	Stk./Kart.
2,0 Ah	VO0520/4	1
5,0 Ah	VO0520/5	1



Ersatz-Akku › für Akku-Presszange „Mini“ ACO102 / ACO103		
Typ	Artikel	VPE
	Nr.	Stk./Kart.
2,0 Ah	VO0520/2	10
4,0 Ah	VO0520/3	10



Akku-Ladegerät 230V LGL1		VPE
› für Ersatz-Akku ACO202 / ACO203		
Artikel		Stk./Kart.
Nr.		
VO0512/18		1



Akku-Ladegerät 230V LGL1		VPE
› für Ersatz-Akku ACO102 / ACO103		
Artikel		Stk./Kart.
Nr.		
VO0512/12		1

EASYPE V WERKZEUG



Easypipe V Pressbacken			
Abmessung	Artikel	VPE	VPE
	Nr.	Stk./Bt.	Stk./Kart.
16	VO0502/16	1	5
20	VO0502/20	1	5
25	VO0502/25	1	5
32	VO0502/32	1	5
40	VO0502/40	1	5
50	VO0502/50	5	-
63	VO0502/63	1	-

Pressbacken zum Einsatz mit den Presszangen ACO202, ACO203, ECO202, ECO203, UAP3L und UNP2



Easypipe V Werkzeug › 75 mm		
Bezeichnung	Artikel	VPE
	Nr.	Stk./Kart.
Easypipe V Zwischenbacke	VO0503	1
Easypipe V Pressschlinge 75	VO0502/75	1



Easypipe V Pressbacken „Mini“		
› für ACO102 / ACO103		
Abmessung	Artikel	VPE
	Nr.	Stk./Kart.
16	VO0505/16	8
20	VO0505/20	8
25	VO0505/25	8
32	VO0505/32	8
40	VO0505/40	8



Koffer* für Pressbacken › 16 – 32 mm		VPE
Artikel		Stk./Kart.
Nr.		
VO0502/1		10

Mit Schaumeinlage für je eine Pressbacke 16, 20, 25 und 32mm. Lieferung ohne Pressbacken.



Pressbackenset im Koffer › 16 – 32 mm		VPE
Artikel		Stk.
Nr.		
VO0502		1



Ersatz-Akku 3,0 Ah		VPE
› für Akku-Presszange UAP3L		
Artikel		Stk./Kart.
Nr.		
VO0518/1		1



Ersatz-Akku › für Akku-Presszange „Mini“		
Typ	Artikel	VPE
	Nr.	Stk./Kart.
1,3 Ah für MAP2L	VO0519/1	1
2,0 Ah für MAP2L	VO0520/1	20



Akku-Ladegerät 230V LGL1		VPE
› für Ersatz-Akku UAP3L und Ersatz-Akku „Mini“ MAP2L		
Artikel		Stk./Kart.
Nr.		
VO0521/1		1



Easypipe V Pressbacken „Mini“		
› für Akku-Presszange „Mini“ MAP2L		
Abmessung	Artikel	VPE
	Nr.	Stk./Kart.
16	VO0500/16	1
20	VO0500/20	1
25	VO0500/25	1
32	VO0500/32	1

EASYPE V WERKZEUG



Handpresszange

Abmessung	Artikel Nr.	VPE Kart.
16/20	VO0504/1	1

Wechseleinsätze für Handpresszange

16 mm	VO0504/16	1
20 mm	VO0504/20	1

Zur einwandfreien Herstellung von Easypipe V K1 Pressverbindungen von 16 mm bis 20 mm. Verpackt in einem Metallkoffer ohne Wechseleinsätze.



Easypipe V Rohrschere › 16 – 25 mm › inkl. Haltefunktion

Abmessung	Artikel Nr.	VPE Stk./Kart.	VPE Stk./Kart.
16 – 25 mm	VO0506/1	1	55

Ersatzmesser für Rohrschere

16 – 25 mm	VO0506/2	20	-
------------	----------	----	---



Easypipe V Handgriff für Kalibrierdorn

Bezeichnung	Artikel Nr.	VPE Stk./Bt.	VPE Stk./Kart.
Power-Klickgriff	VO0507/1	1	25



Easypipe V Handgriff für Kalibrierdorn

Bezeichnung	Artikel Nr.	VPE Stk./Kart.
Power-Klickgriff	VO0507/2	20



Easypipe V Kalibrierdorn* › 16 – 32 mm

Abmessung	Artikel Nr.	VPE Stk./Bt.	VPE Stk./Kart.
16	VO0508/16	1	50
20	VO0508/20	500	-
25	VO0508/25	500	-
32	VO0508/32	500	-

* Auch für Akku-Schrauber einsetzbar.



Easypipe V Kalibrierdorn › 40 – 75 mm

Abmessung	Artikel Nr.	VPE Stk.
40	VO0508/40	1
50	VO0508/50	1
63	VO0508/63	1
75	VO0508/75	1



Easypipe V Stern-Kalibrierer › 16 – 25 mm

Abmessung	Artikel Nr.	VPE Stk./Pal.
16 – 25 mm	VO0509/1	500



Easypipe V Kalibrier-Set*

Abmessung	Artikel Nr.	VPE Stk./Kart.	VPE Stk./Pal.
16 – 32 mm	VO0508/2	1	160

* Im Koffer, inkl. Handgriff



Easypipe V Kalibrier-Set* › mit Schere

Abmessung	Artikel Nr.	VPE Stk./Pal.
16 – 32 mm	VO0508/1	160

* Im Koffer, inkl. Handgriff und Schere

EASYPE V WERKZEUG



Easypipe V Biegezange

Abmessung	Artikel Nr.	VPE Stk.
16/20/25	VO0515/1	1

Biegezange zur Erstellung von Rohrbögen bis 90° an den REISSER Mehrschicht-Verbundrohren der Dimensionen 16, 20 und 25 mm. Leichtes, handliches Gerät, inklusive Biegeschablonen und Koffer. Gewicht: ca. 3,6 kg (komplettes Set)



Easypipe V Handbiegezange

Abmessung	Artikel Nr.	VPE Stk./Kart.
16	VO0515/25	5
20	VO0515/40	5

Biegezange zur Erstellung von Rohrbögen bis 180° bei REISSER Mehrschicht-Verbundrohren

EASYPEPE VX

AXIALES PRESS-SYSTEM



GRÖßERER INNENDURCHMESSER FÜR MINIMALEN DRUCKVERLUST

Auch das Axial-Pressfitting System EasyPipe VX bietet eine reichhaltige Auswahl an Fittings mit maximalem Durchfluss, die eine außergewöhnlich zuverlässige Verbindung ohne zusätzliche Dichtelemente darstellen.



Maximaler Durchfluss

Größerer freier Innendurchmesser im Fitting in Kombination mit dem großen Innendurchmesser des EasyPipe V Mehrschichtverbundrohres sorgen für maximalen Durchfluss und minimalen Druckverlust.



Starke Schiebehülse

EasyPipe VX ist extrem solide. Getestet unter extremen Bedingungen bei bis zu -10°C .



100% dicht ohne O-Ring

EasyPipe VX hat keine abdichtenden O-Ringe. Die entsprechend geformten Rippen sorgen zusammen mit der überlappenden Schiebehülse dauerhaft für 100% Dichtigkeit.



Bleifreier Messingfitting

Im Interesse der Umwelt bestehen die EasyPipe VX Fittings aus entzinkungsbeständigem bleifreiem Messing Typ CW724R. Somit werden die zukünftigen Vorgaben des Installationsmarktes bereits heute erfüllt.



EASYPEPE VX LIEFERPROGRAMM



Easypepe VX Schiebehülse › PVDF

Abmessung	Artikel	VPE	VPE
	Nr. Stk./Kart.	Stk./Kart.	
16	VO1408/16	90	360
20	VO1408/20	60	240
25	VO1408/25	40	160
32	VO1408/32	18	72



Easypepe VX Kupplung

Abmessung	Artikel	VPE	VPE
	Nr. Stk./Bt. Stk./Kart.		
16	VO1300/16	10	80
20	VO1300/20	10	80
25	VO1300/25	5	40
32	VO1300/32	5	40



Easypepe VX Kupplung › reduziert

Abmessung	Artikel	VPE	VPE
	Nr. Stk./Bt. Stk./Kart.		
20x16	VO1301/2016	10	80
25x16	VO1301/2516	5	40
25x20	VO1301/2520	5	40
32x20	VO1301/3220	5	40
32x25	VO1301/3225	5	40



Easypepe VX Winkel › 90°

Abmessung	Artikel	VPE	VPE
	Nr. Stk./Bt. Stk./Kart.		
16	VO1390/16	10	80
20	VO1390/20	10	40
25	VO1390/25	5	40
32	VO1390/32	5	20



Easypepe VX T-Stück

Abmessung	Artikel	VPE	VPE
	Nr. Stk./Bt. Stk./Kart.		
16	VO1330/16	10	80
20	VO1330/20	10	40
25	VO1330/25	5	20
32	VO1330/32	5	20



Easypepe VX T-Stück › reduziert

Abmessung	Artikel	VPE	VPE
	Nr. Stk./Bt. Stk./Kart.		
16x20x16	VO1332/161	10	80
20x16x16	VO1332/201	10	40
20x16x20	VO1332/202	10	40
20x20x16	VO1332/203	10	40
25x16x16	VO1332/2516	5	20
25x16x25	VO1332/253	5	20
25x20x16	VO1332/2526	5	20
25x20x20	VO1332/254	5	20
25x20x25	VO1332/255	5	20
25x25x16	VO1332/2536	5	20
25x25x20	VO1332/257	5	20
32x20x20	VO1332/3220	5	20
32x20x25	VO1332/3225	5	20
32x20x32	VO1332/324	5	20
32x25x25	VO1332/325	5	20
32x25x32	VO1332/326	5	20
32x32x20	VO1332/3230	5	20
32x32x25	VO1332/3235	5	20



Easypepe VX Übergang › AG

Abmessung	Artikel	VPE	VPE
	Nr. Stk./Bt. Stk./Kart.		
16x1/2"	VO1311/161	10	80
16x3/4"	VO1311/163	10	80
20x1/2"	VO1311/201	10	80
20x3/4"	VO1311/203	10	80
20x1"	VO1311/204	10	80
25x3/4"	VO1311/253	5	40
25x1"	VO1311/254	5	40
32x1"	VO1311/324	5	40
32x1 1/4"	VO1311/325	5	40



Easypepe VX Übergang › IG

Abmessung	Artikel	VPE	VPE
	Nr. Stk./Bt. Stk./Kart.		
16x1/2"	VO1310/161	10	80
16x3/4"	VO1310/163	10	80
20x1/2"	VO1310/201	10	80
20x3/4"	VO1310/203	10	80
25x3/4"	VO1310/253	5	40
25x1"	VO1310/254	5	40
32x1"	VO1310/324	5	40

EASYPEPE VX LIEFERPROGRAMM



Easypepe VX Übergang › IG › Verschraubung

Abmessung	Artikel	VPE	VPE
	Nr. Stk./Bt. Stk./Kart.		
16x1/2"	VO1400/161	10	80
20x1/2"	VO1400/201	10	80
20x3/4"	VO1400/203	10	80
25x3/4"	VO1400/253	5	40
25x1"	VO1400/254	5	40



Easypepe VX Übergang › auf Kupfer, C-Stahl und Edelstahl

Abmessung	Artikel	VPE	VPE
	Nr. Stk./Bt. Stk./Kart.		
16x15	VO1360/1615	5	50
20x15	VO1360/2015	5	40
20x22	VO1360/2022	5	40
25x22	VO1360/2522	5	40



Easypepe VX Übergangswinkel › AG › 90°

Abmessung	Artikel	VPE	VPE
	Nr. Stk./Bt. Stk./Kart.		
16x1/2"	VO1392/161	10	80
20x1/2"	VO1392/201	10	80
20x3/4"	VO1392/203	10	80
25x3/4"	VO1392/253	5	40
25x1"	VO1392/254	5	30
32x1"	VO1392/324	5	20



Easypepe VX Übergangswinkel › IG › 90°

Abmessung	Artikel	VPE	VPE
	Nr. Stk./Bt. Stk./Kart.		
16x1/2"	VO1391/161	10	80
20x1/2"	VO1391/201	10	50
20x3/4"	VO1391/203	10	40
25x3/4"	VO1391/253	5	30
32x1"	VO1391/324	5	15



Easypepe VX T-Stück › IG

Abmessung	Artikel	VPE	VPE
	Nr. Stk./Bt. Stk./Kart.		
16x1/2"x16	VO1330/161	10	40
20x1/2"x20	VO1330/201	10	40
25x3/4"x25	VO1330/251	5	20
25x1/2"x25	VO1330/253	5	20
32x1/2"x32	VO1330/321	5	20
32x1"x32	VO1330/324	5	20



Easypepe VX Wandscheibe › IG

Abmessung	Artikel	VPE	VPE
	Nr. Stk./Bt. Stk./Kart.		
16x1/2"	VO1350/161	10	30
20x1/2"	VO1350/201	10	30



Easypepe VX Wandscheibe › IG › lange Ausführung

Abmessung	Artikel	VPE	VPE
	Nr. Stk./Bt. Stk./Kart.		
16x1/2"	VO1351/161	10	30



Easypepe VX Doppelwandscheibe

Abmessung	Artikel	VPE	VPE
	Nr. Stk./Bt. Stk./Kart.		
16x1/2"	VO1352/161	5	30
20x1/2"	VO1352/201	5	30



Easypepe V Schallentkopplung*

Bezeichnung	Artikel	VPE	VPE
	Nr. Stk./Kart. Stk./Pal.		
› für Wandscheibe			



Easypepe M/MX Schallentkopplung Doppelwandscheibe

16x1/2" & 20x1/2"	VO0470/161	10	960
-------------------	------------	----	-----

Easypepe M/MX Schallentkopplung Wandscheibe IG**

16x1/2" & 20x1/2"	VO0472/161	10	960
-------------------	------------	----	-----

* Aus EPDM

** Kurze Ausführung

EASYPEIPE VX LIEFERPROGRAMM



Easypipe VX Halteplatte › verdrehsicher

Abmessung	Artikel	VPE	VPE
	Nr. Stk./Bt.	Stk./Kart.	
153/16x1/2"	VO1440/161	1	24



Halteplatten › einfach

Typ	Artikel	VPE
	Nr.	Stk./Kart.
BT50	VO0456/3	10
BT33	VO0456/4	10

Verzinkt, 2,5 mm, incl. Schraubenset für Wandscheibenmontage.



Halteplatten › multi

Typ	Artikel	VPE
	Nr.	Stk./Kart.
80/100/ 120/150/ 160	VO0457/4	10

Verzinkt, 2,5 mm, incl. Schraubenset für Wandscheibenmontage.



Halteplatten › gerade

Typ	Artikel	VPE
	Nr.	Stk./Kart.
150	VO0458/2	10
80	VO0458/1	10

Verzinkt, 2,5 mm, incl. Schraubenset für Wandscheibenmontage.



Easypipe VX Endstopfen

Abmessung	Artikel	VPE	VPE
	Nr. Stk./Bt.	Stk./Kart.	
16	VO1360/16	10	60



Easypipe V Abdrückstopfen

Abmessung	Artikel	VPE
	Nr.	Stk./Pal.
16	VO0543/16	500
20	VO0543/20	500
25	VO0543/25	500



Easypipe VX Winkel-Anschlussleitung

Bezeichnung	Artikel	VPE	VPE
	Nr. Stk./Bt.	Stk./Kart.	
16x15	VO1370/1615	10	50

Easypipe VX Winkel auf Kupfer

16x15	VO1370/1615	10	50
-------	-------------	----	----

Easypipe VX Heizkörperanschlusswinkel

Bezeichnung	Artikel	VPE	VPE
	Nr. Stk./Kart.	Stk./Pal.	
16 L=0,3m	VO1370/16	10	1800

EASYPEIPE VX WERKZEUG



Easypipe VX Akku Kombi Werkzeug 216 BT

Artikel	VPE	VPE
Nr.	Stk./Kart.	Stk./Pal.
VO1511/12	1	22

Bestehend aus:
 • Easypipe VX Kombi Presswerkzeug 216 BT
 • Easypipe VX Akku für 216 BT 18V 1.5Ah
 • Easypipe VX Akkuladegerät für 216 BT
 • Easypipe VX Kunststoffkoffer



Easypipe VX Akku Aufweitwerkzeug 216 BT

Artikel	VPE
Nr.	Stk./Kart.
VO1511/13	1

Bestehend aus:
 • Easypipe VX Aufweitwerkzeug 216 BT
 • Easypipe VX Akku für 216 BT 18V 1.5Ah
 • Easypipe VX Akkuladegerät für 216 BT
 • Easypipe VX Kunststoffkoffer



Easypipe VX Adapter für Aufweitkopf BT

Artikel	VPE	VPE
Nr.	Stk./Kart.	Stk./Kart.
VO1510/22	1	4



Easypipe VX Hand Aufweitwerkzeug MT

Artikel	VPE	VPE
Nr.	Stk./Kart.	Stk./Pal.
VO1510/21	1	50



Easypipe VX Aufweitkopf MP

Abmessung	Artikel	VPE	VPE
	Nr. Stk./Kart.	Stk./Kart.	Stk./Kart.
16	VO150/16	1	5
20	VO150/20	1	5
25	VO150/25	1	5
32	VO150/32	1	5



Easypipe VX Schiebegabel Set BT

Abmessung	Artikel	VPE	VPE
	Nr. Stk./Kart.	Stk./Kart.	Stk./Kart.
16	VO151/16	1	5
20	VO151/20	1	5
25	VO151/25	1	5
32	VO151/32	1	5



Easypipe VX Hand Schiebehülsewerkzeugset MT

Artikel	VPE
Nr.	Stk./Kart.
VO1510/16	1

Bestehend aus:
 • Easypipe VX Schiebegabel 16 MT
 • Easypipe VX Schiebegabel 20 MT
 • Easypipe VX Schiebegabel 25 MT
 • Easypipe VX Schiebegabel 32 MT
 • Easypipe VX Hand Schiebehülsewerkzeug MT
 • Easypipe VX Kunststoffkoffer



Easypipe VX Hand Schiebehülsewerkzeug MT

Artikel	VPE
Nr.	Stk./Kart.
VO1510/11	1



Easypipe VX Schiebegabel Set MT

Abmessung	Artikel	VPE
	Nr.	Stk./Kart.
16	VO152/16	1
20	VO152/20	1
25	VO152/25	1
32	VO152/32	1



Easypipe VX Akku für 216 BT

Typ	Artikel	VPE	VPE
	Nr. Stk./Kart.	Stk./Pal.	Stk./Pal.
18V 1,5Ah	VO1511/15	1	25
18V 3,0Ah	VO1511/16	1	20



Easypipe VX Akkuladegerät für 216 BT

Artikel	VPE	VPE
Nr.	Stk./Kart.	Stk./Pal.
VO1511/14	1	25



JETZT
BERATUNGS-
TERMIN
VEREINBAREN

Leistungsstark und präsent!
ÜBER 50 STANDORTE UND
35 DESIGNBAD-AUSSTELLUNGEN

Öffnungszeiten und Wegweiser im Internet unter www.reisser.de

Aalen 73431

Robert-Bosch-Str. 90, Tel: 07361/587-0

Backnang 71522

Isarstr. 3, Tel: 07191/9630-0

Balingen 72336

Hölzlestr. 19, Tel: 07433/179-0

Biberach 88400 ▲

Haberhäuslestraße 14,
Tel: 07351/5298351

Binzen 79589

Am Dreispitz 1, Tel: 07621/9698-0

**REISSER-Zentrale
Böblingen 71034**

Hanns-Klemm-Str. 21, Tel: 07031/6665-0

Bruchsal 76646

Kinzigstraße 8, Tel: 07251/39137-0

Calw 75365 ▲

Weihherstraße 10, Tel: 07051/5888952

Darmstadt 64293

Bunsenstr. 4, Tel: 06151/8093-0

Deizisau 73779

Esslinger Str. 11, Tel: 07153/6160-0

Emmendingen 79312 ▲

Denzlinger Str. 17, Tel: 07641/9420015

Freiburg 79111

Jechtinger Str. 7, Tel: 0761/4546-0

Freiburg 79108 ▲

Robert-Bunsen-Str. 4, Tel: 0761/5030-323

Göppingen 73037

Holzheimer Str. 17, Tel: 07161/97829-0

Heilbronn 74076

Etzelstr. 41, Tel: 07131/1581-190

Kaiserslautern 67655

Barbarossastr. 31, Tel: 0631/36128-14

Karlsruhe 76185

Ziegelstr. 4, Tel: 0721/9158519-0

Karlsruhe 76185 ▲

Liststraße 22, Tel: 0721/957819-0

Kempten 87439

Rottachstr. 75, Tel: 0831/9892-0

Kirchheim a. N. 74366 ▲

Ernst-Ackermann-Str. 8,
Tel: 07143/9665617

Lahr 77933 ▲

Im Dornschlag 6, Tel: 07821/9213894

Mannheim 68309

Turbinenstr. 25, Tel: 0621/7299-0

Müllheim / Baden 79379 ▲

Neuenburger Str. 27, Tel: 07631/704094-0

Nagold 72202 ▲

Untere Mühlstraße 15,
Tel: 07452/9701324

Neu-Ulm 89231

Finninger Str. 69, Tel: 0731/7076-0

Offenburg 77656

Heinrich-Hertz-Str. 13 a,
Tel: 0781/203918-0

Ostfildern-Kemnat 73760 ▲

Zeppelinstr. 34, Tel: 0711/34218704

Pfintzal / Berghausen 76327

Gewerbestr. 28, Tel: 0721/9461-108

Pforzheim 75179

Rastatter Str. 7, Tel: 07231/3897-0

Pforzheim 75177 ▲

Am Hauptgüterbahnhof 9,
Tel: 07231/44623-87

Potsdam 14482 ▲

Fritz-Zubeil-Straße 30,
Tel: 0331/76996250

Ravensburg 88214

Im Karrer 1, Tel: 0751/604-0

Schongau 86956

Ingenrieder Str. 11, Tel: 08861/712-0

Schopfheim 79650 ▲

Belchenstraße 63, Tel: 07622/6977643

Schwäbisch Hall 74523

Europaplatz 3, Tel: 0791/94616-50

Schwetzingen 68723 ▲

Scheffelstraße 28, Tel: 06202/289928-0

Sinsheim 74889 ▲

Kleines Feldlein 26,
Tel: 07261/86298-90

Sinzheim 76547

Am Markbach 7, Gewerbegebiet
„Am Markbach“, Tel: 07221/805-0

Stuttgart / Fellbach 70736

Salierstr. 51, Tel: 0711/5106-0

Stuttgart 70197 ▲

Reinsburgstr. 96/1,
Tel: 0711/3651-182

Stuttgart / Feuerbach 70469 ▲

Heilbronnerstraße 389,
Tel: 0711/36534005

Tübingen 72072

Azenbachstr. 14,
Tel: 07071/85752-70

Tuttlingen 78532

Alemannenstr. 9, Tel: 07462/22-0

Villingen-Schwenningen 78052 ○

Auf Herdenen 1,
Tel: 07721/9539-39

**REISSER Haustechnik
Wittenberg 06886**

Heuweg 18, Tel: 03491/637-0

BERTSCHE

Herbertingen 88518 ▲

Obere Bergenstraße 5/1,
Tel: 07586/9218505

BERTSCHE

Ravensburg 88212

Schützenstr. 59-61, Tel: 0751/8805-191

BERTSCHE

Radolfzell 78315

Eisenbahnstr. 4, Tel: 07732/8003-0

BERTSCHE

Konstanz 78467

Max-Stromeyer-Str. 146,
Tel: 07531/892999-0

GLATT

Freiburg 79111

Jechtinger Str. 7, Tel: 0761/4546190

GLATT

Freiburg 79108 ▲

Robert-Bunsen-Str. 4,
Tel: 0761/5030-323

GLATT

Lahr 77933 ▲

Im Dornschlag 6, Tel: 07821/9213894

GLATT

Müllheim / Baden 79379 ▲

Neuenburger Str. 27, Tel: 07631/704094-0

GLATT

Offenburg 77656

Heinrich-Hertz-Str. 13 a,
Tel: 0781/203918-0

GLATT

Rheinfelden 79618

Großfeldstr. 11, Tel: 07623/7251-0

GLATT

Schopfheim 79650 ▲

Belchenstraße 63, Tel: 07622/6977643

GLATT

Lörrach 79539 ▲

Blücherstr. 26, Tel: 07621/14384

HORNUNG

Kaiserslautern 67655

Barbarossastr. 31, Tel: 0631/84001-0

HORNUNG

Kindsbach 66862 ■

Industriestr. 27-29, Tel: 06371/808-0

HORNUNG

Pirmasens 66953

Landauer Str. 115, Tel: 06331/2607-0

KFK

Frankfurt 60388,

Victor-Slotosch-Str. 22,
Tel: 06109/7332-0

W+W

Ludwigshafen 67071

Am Herrschaftsweiher 29,
Tel: 06237/9786-0

Sie erreichen uns im Internet unter:

www.reisser.de

www.bertsche.de

www.glatt-bad.de

www.karl-hornung.de

www.kfk-kayser.de

www.willersinn-walter.de

www.reisser-haustechnik.eu

[reisser.badausstattung](https://www.facebook.com/reisser.badausstattung)

[reisser_style](https://www.instagram.com/reisser_style)

▲ Keine Ausstellung. Nur Fachverkauf für das Fachhandwerk.

■ Keine Ausstellung. Nur Verwaltung und Fachverkauf für das Fachhandwerk.

○ Nur Ausstellung und FSH Fachmarkt für Privatkunden.

Tochterunternehmen von REISSER: