

SANITÄR

ADRIA | KERNSORTIMENT

REISSER



FREISTEHENDE WANNEN

PREMIUM****

ADRIA FREISTEHENDE WANNEN FORMVOLLENDETES DESIGN

HÖCHSTE ANSPRÜCHE IN BEZUG AUF DESIGN, FUNKTIONALITÄT UND QUALITÄT -
MIT EINER AUSSERGEWÖHNLICH ABWECHSLUNGSREICHEN FORMENSPRACHE
SCHAFFEN ADRIA WANNEN EINE EINZIGARTIGE UND ÄSTHETISCHE ATMOSPHÄRE
UND ERFÜLLEN JEDEN WUNSCH NACH PERSÖNLICHEM KOMFORT.

ADRIA ACRYL-WANNEN HABEN EINE VERLÄSSLICHE GARANTIE VON 10 JAHREN.

- 04 FREISTEHENDE DESIGNS
- 12 CONCEPT DESIGNS
- 26 AB- & ÜBERLAUFGARNITUREN
- 26 ZUBEHÖR
- 28 MINERALWERKSTOFF-
BADEWANNEN



MODERNE & TRADITIONELLE ACRYL-BADEWANNEN

Immer häufiger wird das Badezimmer zu einem wichtigen Lebensraum mit individuellem Charakter. Der Ausdruck des ganz persönlichen Selbstverständnisses mündet hier in vitalisierende oder beruhigende Designkreationen. Machen Sie Ihre Ideen zur Wirklichkeit! Entdecken Sie unsere große Auswahl an freistehenden Badewannen und erleben Sie Luxus und Faszination mit all Ihren Sinnen!

Wichtige Merkmale im Überblick:

- Vernetzt gegossenes, doppelwandiges LUCITE® Sanitäracryl
- Produktion „Made in Europe“
- LGA-Zertifizierung gemäß EN 198
- LGA-zertifizierte Ab- und Überlaufgarnitur inklusive
- CE-Konformität gemäß EN 14516
- CE-Geschmacksmusterschutz
- Zertifizierung gemäß DIN 4109 und SIA 181
- Verstärkte Innen- und Außenschale
- Außerordentliche Haltbarkeit & Langlebigkeit
- UV-Beständigkeit
- 10 Jahre Garantie
- Einfacher Aufbau und schnelle Montage
- Alle Badewannen werden anschlussfertig mit integriertem Ab- und Überlaufsystem, Siphon und Abgangsrohr geliefert
- Zahlreiche Modelle auch als Wellness Spa-Wanne erhältlich

MODERNE DESIGNS



TRADITIONELLE DESIGNS



ADRIA N 180 FREISTEHEND

Harmonische Ausgewogenheit auch in proportionaler Vergrößerung. Genießen Sie entspannte Momente in unserer ADRIA N 180.



KREATIVE FORMENSPRACHE IN HÖCHSTER PERFEKTION

TECHNISCHE DATEN

REISSER-Artikelnr.	AF300/261
Abmessungen	1800 x 850 x 600 mm (L x B x H)
Gewicht	48 kg
Volumen	210 l
Überlauf	Schlitzüberlauf

ADRIA N 170

FREISTEHEND

Harmonisch, organisch, zeitlos – klassisch schön.
Die ADRIA N schafft durch ihre Ausgewogenheit einen attraktiven Ruhepol in ihrem Bad.



TECHNISCHE DATEN

REISSER-Artikelnr.	AF300/260
Abmessungen	1700 x 750 x 600 mm (L x B x H)
Gewicht	48 kg
Volumen	195 l
Überlauf	Schlitzüberlauf

ADRIA

FREISTEHEND

Inspiziert vom letzten Jahrhundert interpretiert diese moderne, stilvolle Badewanne das ergonomisch klassische Badewannendesign im Geiste der Zeit.



TECHNISCHE DATEN

REISSER-Artikelnr.	AF300/1
Abmessungen	1800 x 800 x 600 mm (L x B x H)
Gewicht	50 kg
Volumen	230 l
Überlauf	Schlitzüberlauf

ADRIA FREISTEHEND

Puristisch gestaltet von kundiger Hand – ADRIA schmeichelt dem Auge und setzt einen Glanzpunkt in Ihrem Bad.



TECHNISCHE DATEN

REISSER-Artikelnr.	AF300/11* AF300/12** AF300/13***
Abmessungen	1800 x 850 x 600 mm (L x B x H)
Gewicht	51 kg
Volumen	200 l
Überlaufoptionen	*Schlitzüberlauf **runder Überlauf ***Überlaufbefüllung

ADRIA V FREISTEHEND

Diese traditionelle Badewanne im klassischen viktorianischen Stil passt sich hervorragend dem Körper an und sorgt für ein rundum entspanntes Vollbad.



TECHNISCHE DATEN

REISSER-Artikelnr.	AF300/611* AF300/612**
Abmessungen	1745 x 830 x 650 / 810 mm (L x B x H)
Gewicht	46 kg
Volumen	185 l
Fußoptionen	*Messing poliert **Chrom

ADRIA E FREISTEHEND

Diese klassische Badewanne verströmt royalen Charme. Mondän präsentiert sie sich auf goldfarbigen oder verchromten Füßen.



TECHNISCHE DATEN

REISSER-Artikelnr.	AF300/621* AF300/622**
Abmessungen	1695 x 760 x 590 mm (L x B x H)
Gewicht	48 kg
Volumen	180 l
Überlauf	runder Überlauf
Fußoptionen	*Messing poliert **Chrom

ADRIA E XL FREISTEHEND

Für den royalen Charme im großzügigeren Badezimmer haben wir die „XL“ entwickelt.



TECHNISCHE DATEN

REISSER-Artikelnr.	AF300/631* AF300/632**
Abmessungen	1800 x 800 x 595 mm (L x B x H)
Gewicht	56 kg
Volumen	220 l
Überlauf	runder Überlauf
Fußoptionen	*Messing poliert **Chrom

CONCEPT DESIGN ACRYL-BADEWANNEN

Kreative Arbeit und die Auswahl besonderer Zubehörteile sind für uns Pflicht und Kür zugleich. Das macht Ihr Badezimmer besonders und unverwechselbar! Unsere speziellen Designmodelle zeigen Vielfalt in Perfektion. Handgearbeitete Einzelanfertigung von höchster Qualität und herausragende Kombinationen verschiedener Materialien machen jede Badewanne einzigartig! Genießen Sie den Luxus und die besondere Faszination unserer Kollektion und machen Sie Ihren Alltag außergewöhnlich.

ADRIA W CONCEPT



ADRIA C CONCEPT



AUSGEFEILTE GESTALTUNGSIDEEN ERFÜLLEN HÖCHSTE ÄSTHETISCHE ANSPRÜCHE

ADRIA W 180 WANDBÜNDIG

R(e)volutionär! Platzsparen in seiner schönsten Form. Das spezielle Design dieser Badewanne ermöglicht eine einseitige Wandmontage und schafft die perfekte Illusion einer freistehenden Badewanne.



TECHNISCHE DATEN

REISSER-Artikelnr.	AF300/24* AF300/22** AF300/23***
Abmessungen	1800 x 800 x 600 mm (L x B x H)
Gewicht	48 kg
Volumen	210 l
Überlaufoptionen	*Schlitzüberlauf **runder Überlauf ***Überlaufbefüllung

ADRIA W 180

ECKBÜNDIG R

Diese moderne Badewanne erlaubt eine eckbündige Wandverbindung und verschönert Ihr Badezimmer, auch bei wenig Platz.



TECHNISCHE DATEN

REISSER-Artikelnr.	AF304/0772* AF300/42** AF300/43***
Abmessungen	1780 x 780 x 580 mm (L x B x H)
Gewicht	45 kg
Volumen	205 l
Überlaufoptionen	*Schlitzüberlauf **runder Überlauf ***Überlaufbefüllung

ADRIA W 180

ECKBÜNDIG L

Wir bieten sie natürlich auch linksbündig an. Die ideale Lösung für kleine Bäder.



TECHNISCHE DATEN

REISSER-Artikelnr.	AF304/0771* AF300/32** AF300/33***
Abmessungen	1780 x 780 x 580 mm (L x B x H)
Gewicht	45 kg
Volumen	205 l
Überlaufoptionen	*Schlitzüberlauf **runder Überlauf ***Überlaufbefüllung

ADRIA W 165

WANDBÜNDIG



TECHNISCHE DATEN

REISSER-Artikelnr.	AF300/51* AF300/52** AF300/53***
Abmessungen	1650 x 750 x 580 mm (L x B x H)
Gewicht	44 kg
Volumen	175 l
Überlaufoptionen	*Schlitzüberlauf **runder Überlauf ***Überlaufbefüllung

ADRIA W 165

ECKBÜNDIG R

Unser Erfolgsmodell im XS-Format und als eckbündige Version.
Eine stilvolle Option bei der Renovierung kleinerer Badezimmer.
Hier stellen wir Ihnen das Modell mit der Rundung links vor.



TECHNISCHE DATEN

REISSER-Artikelnr.	AF300/61* AF300/62** AF304/0752***
Abmessungen	1650 x 750 x 580 mm (L x B x H)
Gewicht	39 kg
Volumen	175 l
Überlaufoptionen	*Schlitzüberlauf **runder Überlauf ***Überlaufbefüllung

ADRIA W 165

ECKBÜNDIG L

Unser Erfolgsmodell im XS-Format und als eckbündige Version.
Eine stilvolle Option bei der Renovierung kleinerer Badezimmer.
Hier stellen wir Ihnen das Modell mit der Rundung rechts vor.



TECHNISCHE DATEN

REISSER-Artikelnr.	AF300/71* AF300/72** AF300/73***
Abmessungen	1650 x 750 x 580 mm (L x B x H)
Gewicht	39 kg
Volumen	175 l
Überlaufoptionen	*Schlitzüberlauf **runder Überlauf ***Überlaufbefüllung

ADRIA C 180

FREISTEHEND



TECHNISCHE DATEN

REISSER-Artikelnr.	AF300/101* AF300/102**
Abmessungen	1800 x 800 x 600 mm (L x B x H)
Gewicht	50 kg
Volumen	230 l
Überlaufoptionen	*Schlitzüberlauf **Überlaufbefüllung

ADRIA C 180

WANDBÜNDIG



TECHNISCHE DATEN

REISSER-Artikelnr.	AF300/103* AF300/112**
Abmessungen	1800 x 800 x 600 mm (L x B x H)
Gewicht	50 kg
Volumen	230 l
Überlaufoptionen	*Schlitzüberlauf **Überlaufbefüllung

ADRIA C 180

ECKBÜNDIG R



TECHNISCHE DATEN

REISSER-Artikelnr.	AF300/111* AF300/122**
Abmessungen	1800 x 800 x 600 mm (L x B x H)
Gewicht	50 kg
Volumen	230 l
Überlaufoptionen	*Schlitzüberlauf **Überlaufbefüllung

ADRIA C 180

ECKBÜNDIG L



TECHNISCHE DATEN

REISSER-Artikelnr.	AF300/121* AF300/132**
Abmessungen	1800 x 800 x 600 mm (L x B x H)
Gewicht	50 kg
Volumen	230 l
Überlaufoptionen	*Schlitzüberlauf **Überlaufbefüllung

ADRIA C 155

FREISTEHEND



TECHNISCHE DATEN

REISSER-Artikelnr.	AF300/131* AF300/142**
Abmessungen	1550 x 800 x 600 mm (L x B x H)
Gewicht	36 kg
Volumen	200 l
Überlaufoptionen	*Schlitzüberlauf **Überlaufbefüllung

ADRIA C 155

WANDBÜNDIG



TECHNISCHE DATEN

REISSER-Artikelnr.	AF300/141* AF300/152**
Abmessungen	1550 x 800 x 600 mm (L x B x H)
Gewicht	36 kg
Volumen	200 l
Überlaufoptionen	*Schlitzüberlauf **Überlaufbefüllung

ADRIA C 155

ECKBÜNDIG R



TECHNISCHE DATEN

REISSER-Artikelnr.	AF300/151* AF300/162**
Abmessungen	1550 x 800 x 600 mm (L x B x H)
Gewicht	36 kg
Volumen	200 l
Überlaufoptionen	*Schlitzüberlauf **Überlaufbefüllung

ADRIA C 155

ECKBÜNDIG L



TECHNISCHE DATEN

REISSER-Artikelnr.	AF300/161* AF300/172**
Abmessungen	1550 x 800 x 600 mm (L x B x H)
Gewicht	36 kg
Volumen	200 l
Überlaufoptionen	*Schlitzüberlauf **Überlaufbefüllung

AB- & ÜBERLAUF- GARNITUREN

FÜR MODERNE DESIGNS

SCHLITZÜBERLAUF / KIT A1

Schlitzüberlauf und Click-Clack Verschluss mit Siphon, flexibles Anschlussrohr inklusive, werkseitig vormontiert.



RUNDER ÜBERLAUF / KIT A2

Runder Überlauf und Click-Clack Verschluss mit Siphon, flexibles Anschlussrohr inklusive, werkseitig vormontiert.



RUNDER ÜBERLAUF, WANNENBEFÜLLUNG / KIT A3

Runder Überlauf und Click-Clack Verschluss mit Siphon, flexibles Anschlussrohr inklusive, werkseitig vormontiert.



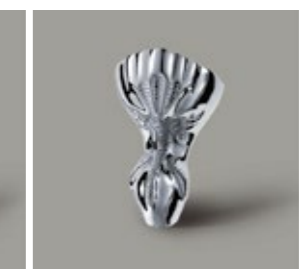
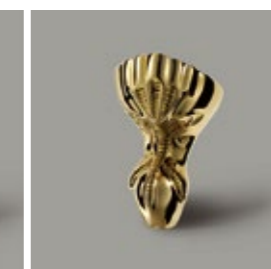
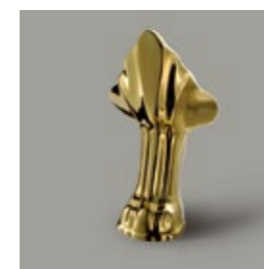
FÜR TRADITIONELLE DESIGNS

ZIERKETTE & STÖPSEL / KIT C1, C2

Mit Siphon, werkseitig vormontiert; Messing L-Ablaufrohr inklusive. erhältlich für die Modelle ADRIA V, ADRIA E und ADRIA E XL.

KIT C1 = Messing poliert

KIT C2 = Chrom



LÖWENFÜSSE / inklusive in Kit C1, C2

Nur für das Modell ADRIA V.

KLAUFENFÜSSE / inklusive in Kit C1, C2

Nur für die Modelle ADRIA E und ADRIA E XL.

MINERALWERKSTOFF BADEWANNEN

Die Serie wird aus einem speziell entwickelten, hochwertigen Mineralwerkstoff gefertigt. Er erfüllt höchste Qualitätsansprüche und setzt Maßstäbe in Form, Perfektion und Design. Er besteht zu zwei Dritteln aus natürlichen Materialien und einem geringen Prozentsatz an sehr widerstandsfähigen Harzen und Polymeren. Der innovative Werkstoff ist aus der Innenarchitektur nicht mehr wegzudenken. Produkte aus Mineralwerkstoff sind einfach zu reinigen, sind widerstandsfähig, langlebig und punkten mit sehr guten Hygieneigenschaften sowie einfacher Verarbeitung. Die matte, porenfreie Oberfläche verleiht dem Werkstoff Eigenschaften wie die von Stein und dennoch ist er samtig und warm bei Berührung.

Wichtige Merkmale im Überblick:

- Fugen- und porenlos, was die Aufnahme von Flüssigkeiten verhindert und die Reinigung und Pflege erleichtert. Ein Aufquellen oder Durchdringen mit Wasserdampf oder Feuchtigkeit ist so nicht möglich. Fäulnis und Schimmel haben keine Chance.
- Polierfähig
- 100% hygienisch, schmutzabweisend durch seine nicht-poröse Oberfläche
- 100% langlebig, schlag- und stoßfest
- Chemikalienbeständig
- Homogen und porenfrei
- Thermisch verformbar
- Angenehme Haptik
- Pflegeleicht
- Hitze- und flammenbeständig
- Umweltfreundliches Material, das zu 100% recyclebar ist
- Einfacher Aufbau und schnelle Montage
- Alle Badewannen werden anschlussfertig mit integriertem Ab- und Überlaufsystem, Siphon und Abgangsrohr geliefert



**NACHHALTIGKEIT
ALS ZENTRALES
PRINZIP. UMWELT-
FREUNDLICH AUS
100 % RECYCLEBAREM
MINERALWERKSTOFF.**

ADRIA G FREISTEHEND

Pure Anziehungskraft! Dieses moderne Design bietet Raum für meditative Ruhe und vermittelt durch seine asymmetrische Form das Gefühl des Besonderen!



TECHNISCHE DATEN

REISSER-Artikelnr.	AF1600/701
Abmessungen	1800 x 880 x 520 mm (L x B x H)
Farbe	Weiß matt
Überlauf	Schlitzüberlauf
	Ablaufset Click-Clack-System
	mit Mineralwerkstoff-Cover
	mit PVC Syphon & Abgangsrohr

ADRIA D WANDBÜNDIG

ADRIA D vereint die Formensprache einer freistehenden Badewanne mit dem platzsparenden Design eines wandbündigen Modells. Ihre filigrane Linienführung wird durch den schmalen Wannenrand von nur 10 mm untermalt.



TECHNISCHE DATEN

REISSER-Artikelnr.	AF1600/710
Abmessungen	1700 x 750 x 600 mm (L x B x H)
Farbe	Weiß matt
Überlauf	Schlitzüberlauf
	Ablaufset Click-Clack-System
	mit Mineralwerkstoff-Cover
	mit PVC Syphon & Abgangsrohr

ADRIA F FREISTEHEND

First-Class-Design in einer Symbiose aus abgerundeten und klaren Linien ist Ausdruck einer außergewöhnlichen Designsprache und Produktionskompetenz. Erleben Sie den einzigartigen Charakter dieser freistehenden Badewanne und fühlen Sie die Wärme und Gemütlichkeit, die sie ausstrahlt.



TECHNISCHE DATEN

REISSER-Artikelnr.	AF1600/11
Abmessungen	1800 x 850 x 500 mm (L x B x H)
Farbe	Weiß matt
Überlauf	Schlitzüberlauf
	Ablaufset Click-Clack-System
	mit Mineralwerkstoff-Cover
	mit PVC Syphon & Abgangsrohr

ADRIA P FREISTEHEND

Der Inbegriff eines atemberaubenden und klaren Designs. ADRIA P interpretiert moderne Linienführung in homogenem Design und klassischer Formensprache. Lehnen sie sich zurück und erleben Sie die angenehme Oberfläche wie eine warme Umarmung.



TECHNISCHE DATEN

REISSER-Artikelnr.	AF1600/52
Abmessungen	1720 x 800 x 500 mm (L x B x H)
Farbe	Weiß matt
Überlauf	Schlitzüberlauf
	Ablaufset Click-Clack-System
	mit Mineralwerkstoff-Cover
	mit PVC Syphon & Abgangsrohr

ADRIA L FREISTEHEND

Mit einem dünnwandigen, filigranen und modernen Design besticht diese Badewanne in jedem Bad. Ob als freistehende Badewanne oder als eckbündige Version, sie ist in allen Versionen ein Blickfang!



TECHNISCHE DATEN

REISSER-Artikelnr.	AF1600/609
Abmessungen	1800 x 850 x 500 mm (L x B x H)
Farbe	Weiß matt
Überlauf	Schlitzüberlauf
	Ablaufset Click-Clack-System mit Mineralwerkstoff-Cover mit PVC Syphon & Abgangsrohr

ADRIA L ECKBÜNDIG



TECHNISCHE DATEN

Modellvariante	Eckbündig links
REISSER-Artikelnr.	AF1600/611
Abmessungen	1900 x 950 x 630 mm (L x B x H)
Farbe	Weiß matt
Überlauf	Schlitzüberlauf
	Ablaufset Click-Clack-System mit Mineralwerkstoff-Cover mit PVC Syphon & Abgangsrohr

Modellvariante	Eckbündig rechts
REISSER-Artikelnr.	AF1600/612
Abmessungen	1900 x 950 x 630 mm (L x B x H)
Farbe	Weiß matt
Überlauf	Schlitzüberlauf
	Ablaufset Click-Clack-System mit Mineralwerkstoff-Cover mit PVC Syphon & Abgangsrohr

BESUCHEN SIE EINEN UNSERER **VIELEN STANDORTE**



Symbolische Standortkarte

WIR FREUEN UNS AUF IHREN BESUCH!



BADAUSSTELLUNGEN



FACHVERKÄUFE

Tochterunternehmen von REISSER:

BERTSCHE | GLATT | HORNUNG | KFK | W&W | REISSER
HAUSTECHNIK

www.reisser.de